

CONTABILIZZAZIONE DIRETTA ENERGIA E CONSUMI IDRICI

Impianti termici centralizzati per garantire maggior efficienza dell'insieme edificio/impianto e il contenimento delle emissioni inquinanti, ma anche gestione autonoma di accensione/spegnimenti e temperature di comfort in ogni appartamento per pagare esclusivamente quanto effettivamente consumato. Per soddisfare queste esigenze, abbiamo realizzato una serie completa di soluzioni per contabilizzare direttamente l'energia termica nelle nuove costruzioni condominiali.



EFFICIENCY

- 166** Moduli di utenza per contabilizzazione diretta
- 174** Satelliti di utenza per contabilizzazione diretta
- 186** Stacchi e accessori (cassette, dime, coibentazioni, altri componenti)
- 192** Contatori di energia termica, contaltri, sistemi di centralizzazione dati



Moduli di utenza per contabilizzazione diretta

GE555

Scheda Tecnica n. 0402IT, 0688IT

STANDARD

CODICE	ATTACCHI	DIMENSIONI CASSETTA (L X A X P) MM	BILANCIAMENTO	GUIDE PER STACCHI ACQUA SANITARIA	€/pcs.	CL	☐	☒
GE555Y461	G 3/4" F	500 x 500 x 110±160	Solo by-pass	2	539,23	GE	1	-
GE555Y462	G 3/4" F	600 x 600 x 110±160	Statico	3	654,80	GE	1	-
GE555Y463	G 1" F	600 x 600 x 110±160	Statico	3	731,82	GE	1	-
GE555Y468	G 3/4" F	600 x 600 x 110±160	Dinamico	3	839,67	GE	1	-
GE555Y469	G 1" F	600 x 600 x 110±160	Dinamico	3	955,22	GE	1	-
GE555Y472	G 3/4" F	600 x 600 x 145±195	Solo by-pass con doppia derivazione	2	901,30	GE	1	-



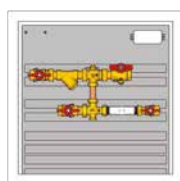
Modulo di utenza per impianti centralizzati di riscaldamento e/o condizionamento, completo di:

- Valvole di intercettazione a sfera.
- Valvola di zona motorizzabile.
- Predisposizione per installazione stacchi di contabilizzazione acqua sanitaria e/o di servizio.
- Predisposizione per installazione contatore di energia termica tramite tronchetto in plastica.
- Scatola con morsettieria per collegamenti elettrici.
- Pozzetto per sonda di temperatura di mandata, integrato nella valvola di intercettazione.
- Cassetta in lamiera verniciata (RAL9010) con portello con chiusura a chiave e telaio regolabile in profondità.
- Raccorderia di collegamento e fissaggio.
- Temperatura massima di esercizio 110 °C (90 °C con tronchetto in plastica).
- Pressione massima di esercizio 16 bar (10 bar con tronchetto in plastica).

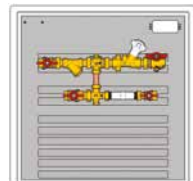
INFO

Per completare il modulo GE555 occorre ordinare separatamente:

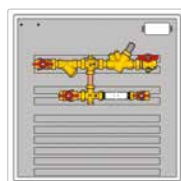
- Contatore di energia termica, serie GE552 o GE552-W
- Stacchi di contabilizzazione acqua sanitaria e/o di servizio, serie GE550 o GE550-1
- Attuatore per comando valvola di zona, serie K270
- Guscio di coibentazione, serie GE551-4
- Componenti per centralizzazione dati tramite M-Bus serie GE552-4, oppure Wireless M-Bus serie GE552-W



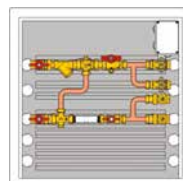
GE555Y461



GE555Y462 - GE555Y463



GE555Y468 - GE555Y469



GE555Y472

Codici di completamento

GE552, GE552-W

CENTRALIZZAZIONE M-BUS (GE552)

CODICE	ATTACCHI	QN	€/pcs.	CL	☐	☒
GE552PY158	3/4"	0,6 m³/h	631,69	GE	1	-
GE552PY159	3/4"	1,5 m³/h	631,69	GE	1	-
GE552PY160	1"	2,5 m³/h	693,30	GE	1	-

CENTRALIZZAZIONE WIRELESS M-BUS (GE552-W)

CODICE	ATTACCHI	QN	€/pcs.	CL	☐	☒
GE552PW159	3/4"	1,5 m³/h	597,29	GE	1	-
GE552PW160	1"	2,5 m³/h	656,23	GE	1	-

Contatori di energia termica volumetrici, a doppio registro, predisposti per centralizzazione M-Bus o Wireless M-Bus.

Display splittabile dalla parte volumetrica.

3 ingressi ad impulsi per contaltri acqua sanitaria.



K270

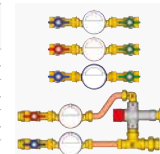
CODICE	ALIMENTAZIONE	€/pcs.	CL	☐	☒
K270Y101	230 V	161,73	CT	1	-
K270Y102	24 V	161,73	CT	1	-

Attuatore per il comando della valvola di zona, dotato di microinterruttore di fine corsa. Per il modulo GE555Y472 sono necessari n.3 attuatori.



GE550, GE550-1

CODICE	ATTACCHI	ACQUA SANITARIA	€/pcs.	CL	☐	☒
GE550Y004	3/4"	Fredda	206,46	GE	1	-
GE550Y005	1"	Fredda	285,03	GE	1	-
GE550Y014	3/4"	Calda	206,46	GE	1	-
GE550Y015	1"	Calda	285,03	GE	1	-
GE550Y008	3/4"	Fredda - di servizio	285,03	GE	1	-
GE550Y024	3/4"	Fredda+Calda	557,72	GE	1	-



Stacchi di contabilizzazione acqua sanitaria e/o di servizio.

GE551-4

CODICE	ALIMENTAZIONE	€/pcs.	CL	☐	☒
GE551Y177	Per GE555Y461	80,12	GE	1	-
GE551Y178	Per GE555Y462-3-4-8-9	86,29	GE	1	-
GE551Y182	Per GE555Y472	81,64	GE	1	-



Guscio di coibentazione per stacchi di contabilizzazione.



GE555-1

Scheda Tecnica n. 04771T

CON MISCELAZIONE

CODICE	ATTACCHI	€/pcs.	CL	☐	☒
GE550Y100	G 1" F	198,75	GE	1	-

Stacco di contabilizzazione per collettori di distribuzione con regolazione a punto fisso (serie R557R-2), completo di:

- Valvole di intercettazione.
- Filtro.
- Valvola di zona motorizzabile.
- Predisposizione per installazione contatore di energia termica tramite tronchetto in plastica.

Scheda Tecnica n. 05501T

SENZA MISCELAZIONE

CODICE	ATTACCHI	€/pcs.	CL	☐	☒
GE555Y470	G 3/4" F	831,98	GE	1	-

Modulo di utenza per impianti centralizzati di riscaldamento e condizionamento con collettori di distribuzione installabili, completo di:

- Valvole di intercettazione a sfera.
- Valvola di zona motorizzabile.
- Predisposizione per installazione stacchi di contabilizzazione acqua sanitaria e/o di servizio.
- Predisposizione per installazione contatore di energia, tramite tronchetto in plastica.
- Predisposizione per installazione collettori di distribuzione da 3/4" (tappi e anche già compresi).
- Scatola con morsettieria per collegamenti elettrici.
- Pozzetto per sonda di temperatura di mandata, integrato nella valvola di intercettazione.
- Cassetta in lamiera verniciata (RAL9010) con portello con chiusura a chiave e telaio regolabile in profondità.
- Temperatura massima di esercizio 110 °C (90 °C con tronchetto in plastica).
- Pressione massima di esercizio 16 bar (10 bar con tronchetto in plastica).

Dimensioni (L x A x P): 600 x 1100 x 110±160 mm

➤ Codici di completamento

GE552, GE552-W

CENTRALIZZAZIONE M-BUS (GE552)

CODICE	ATTACCHI	Qn	€/pcs.	CL	☐	☒
GE552PY158	3/4"	0,6 m³/h	631,69	GE	1	-
GE552PY159	3/4"	1,5 m³/h	631,69	GE	1	-
GE552PY160	1"	2,5 m³/h	693,30	GE	1	-

CENTRALIZZAZIONE WIRELESS M-BUS (GE552-W)

CODICE	ATTACCHI	Qn	€/pcs.	CL	☐	☒
GE552PW159	3/4"	1,5 m³/h	597,29	GE	1	-
GE552PW160	1"	2,5 m³/h	656,23	GE	1	-

Contatori di energia termica volumetrici, a doppio registro, predisposti per centralizzazione M-Bus o Wireless M-Bus.

Display splittabile dalla parte volumetrica.
3 ingressi ad impulsi per contaltri acqua sanitaria.

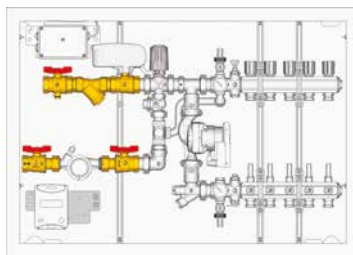
R551, R551S, R580

Collettori di distribuzione attacchi 3/4" con interasse 50 mm (massimo 9 stacchi).

Per la scelta dei collettori vedere capitolo 9.



CON COLLETTORI DI DISTRIBUZIONE

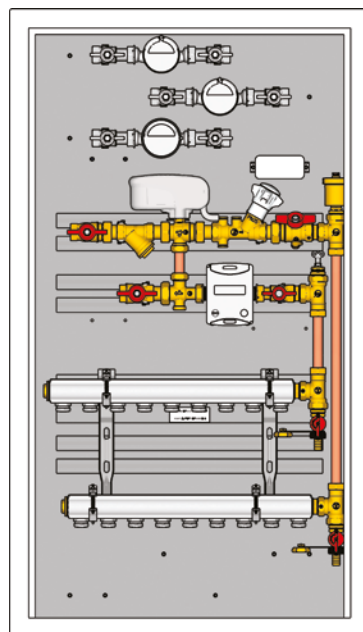


Componenti di completamento in grigio chiaro

INFO

Per utilizzo come modulo di utenza, occorre completare lo stacco di contabilizzazione con i seguenti componenti:

- Collettore R557R-2 (la serie completa dei collettori R557R-2 si trova al capitolo 4)
- Contatore di energia termica, serie GE552 o GE552-W
- Attuatore per comando valvola di zona, serie K270
- Componenti per centralizzazione dati tramite M-Bus serie GE552-4, oppure Wireless M-Bus serie GE552-W



Componenti di completamento in grigio chiaro

INFO

Per completare il modulo GE555-1 occorre ordinare separatamente:

- Contatore di energia termica, serie GE552 o GE552-W
- Stacchi di contabilizzazione acqua sanitaria e/o di servizio, serie GE550
- Attuatore per comando valvola di zona, serie K270
- Collettori di distribuzione con attacchi 3/4", interasse 50 mm, serie R551, R551S, R580 (massimo 9 stacchi)
- Componenti per centralizzazione dati tramite M-Bus serie GE552-4, oppure Wireless M-Bus serie GE552-W

K270

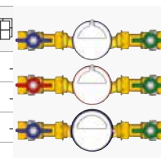
CODICE	ALIMENTAZIONE	€/pcs.	CL	☐	☒
K270Y101	230 V	161,73	CT	1	-
K270Y102	24 V	161,73	CT	1	-

Attuatore per il comando della valvola di zona, dotato di microinterruttore di fine corsa.



GE550

CODICE	ATTACCHI	ACQUA SANITARIA	€/pcs.	CL	☐	☒
GE550Y004	3/4"	Fredda	206,46	GE	1	-
GE550Y005	1"	Fredda	285,03	GE	1	-
GE550Y014	3/4"	Calda	206,46	GE	1	-
GE550Y015	1"	Calda	285,03	GE	1	-
GE550Y008	3/4"	Fredda - di servizio	285,03	GE	1	-



Stacchi di contabilizzazione acqua sanitaria e/o di servizio.

GE555-2

Scheda Tecnica n. 0523IT

PER N. 2 UNITÀ ABITATIVE

CODICE	ATTACCHI	UNITÀ ABITATIVE	€/pcs.	CL		
GE551Y040	3/4" o 1"	2	354,36	GE	1	-

Cassetta metallica GE551Y040, utilizzabile come modulo multiutenza, completa di:

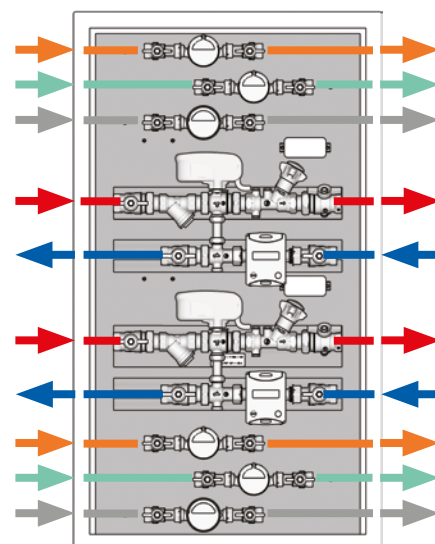
- Predisposizione per stacchi di contabilizzazione energia termica (massimo n° 2 stacchi).
- Predisposizione per installazione stacchi di contabilizzazione acqua sanitaria e/o di servizio (massimo n° 6 stacchi).
- Scatole con morsettiere per collegamenti elettrici.

Dimensioni (L x A x P): 600 x 1100 x 110±160 mm

INFO

Per utilizzo come modulo multiutenza per 2 unità abitative, occorre completare la cassetta con i seguenti componenti:

- Stacchi di contabilizzazione energia termica, serie GE550-2
- Contatori di energia termica, serie GE552 o GE552-W
- Stacchi di contabilizzazione acqua sanitaria e/o di servizio, serie GE550
- Attuatore per comando valvola di zona, serie K270
- Guscio di coibentazione, serie GE551-4
- Componenti per centralizzazione dati tramite M-Bus serie GE552-4, oppure Wireless M-Bus serie GE552-W



Componenti di completamento in grigio chiaro

MANDATA PRIMARIO

RITORNO PRIMARIO

ACQUA CALDA SANITARIA

ACQUA FREDDA SANITARIA

ACQUA DI SERVIZIO

Codici di completamento

GE552, GE552-W

CENTRALIZZAZIONE M-BUS (GE552)

CODICE	ATTACCHI	Qn	€/pcs.	CL		
GE552PY158	3/4"	0,6 m³/h	631,69	GE	1	-
GE552PY159	3/4"	1,5 m³/h	631,69	GE	1	-
GE552PY160	1"	2,5 m³/h	693,30	GE	1	-



CENTRALIZZAZIONE WIRELESS M-BUS (GE552-W)

CODICE	ATTACCHI	Qn	€/pcs.	CL		
GE552PW159	3/4"	1,5 m³/h	597,29	GE	1	-
GE552PW160	1"	2,5 m³/h	656,23	GE	1	-

Contatori di energia termica volumetrici, a doppio registro, predisposti per centralizzazione M-Bus o Wireless M-Bus.

Display splittabile dalla parte volumetrica.

3 ingressi ad impulsi per contaltri acqua sanitaria.

K270

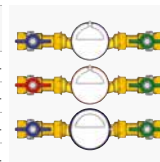
CODICE	ALIMENTAZIONE	€/pcs.	CL		
K270Y101	230 V	161,73	CT	1	-
K270Y102	24 V	161,73	CT	1	-



Attuatore per il comando della valvola di zona, dotato di microinterruttore di fine corsa. Per il modulo GE555Y472 sono necessari n.3 attuatori.

GE550

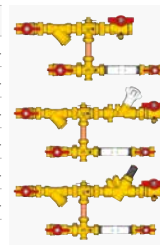
CODICE	ATTACCHI	ACQUA SANITARIA	€/pcs.	CL		
GE550Y004	3/4"	Fredda	206,46	GE	1	-
GE550Y005	1"	Fredda	285,03	GE	1	-
GE550Y014	3/4"	Calda	206,46	GE	1	-
GE550Y015	1"	Calda	285,03	GE	1	-
GE550Y008	3/4"	Fredda - di servizio	285,03	GE	1	-



Stacchi di contabilizzazione acqua sanitaria e/o di servizio.

GE550-2

CODICE	ATTACCHI	BILANCIAMENTO	€/pcs.	CL		
GE550Y166	3/4"	NO	277,32	GE	1	-
GE550Y167	1"	NO	308,13	GE	1	-
GE550Y168	3/4"	Statico	308,13	GE	1	-
GE550Y169	1"	Statico	385,17	GE	1	-
GE550Y170	3/4"	Dinamico	485,32	GE	1	-
GE550Y171	1"	Dinamico	639,39	GE	1	-



Stacchi di contabilizzazione energia termica.

GE551-4

CODICE	ATTACCHI	€/pcs.	CL		
GE551Y177	per GE555Y461	80,12	GE	1	-
GE551Y178	per GE555Y462-3-4-8-9	86,29	GE	1	-



Guscio di coibentazione per stacchi di contabilizzazione.

PER N. 3 O 4 UNITÀ ABITATIVE

CODICE	ATTACCHI	UNITÀ ABITATIVE	VALVOLA DI BILANCIAM.	€/pcs.	CL	☐	☒
GE555Y135	G 1-1/4" F x G 3/4" F	3	Statico	2688,14	GE	1	-
GE555Y136	G 1-1/4" F x G 3/4" F	4	Statico	2988,75	GE	1	-
GE555Y165	G 1-1/4" F x G 3/4" F	3	Dinamico	3011,82	GE	1	-
GE555Y166	G 1-1/4" F x G 3/4" F	4	Dinamico	3350,81	GE	1	-

Modulo multiutenza per impianti centralizzati di riscaldamento e/o condizionamento, completo di:

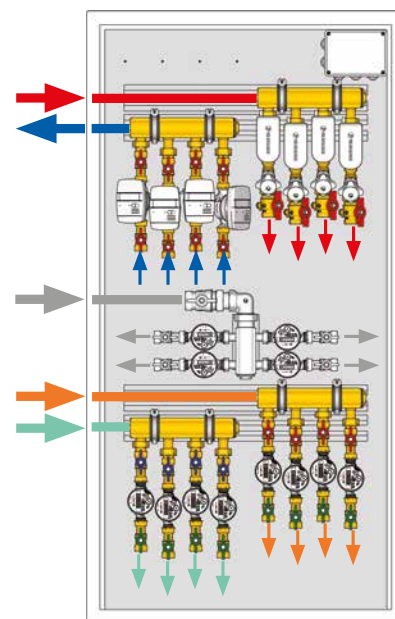
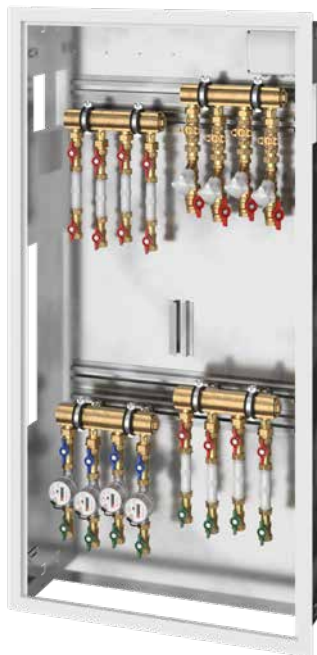
- 3 o 4 stacchi di contabilizzazione energia termica.
- 3 o 4 stacchi di contabilizzazione acqua sanitaria e/o di servizio.
- Predisposizione per installazione stacco multiutenza per acque di servizio (4 stacchi).
- Scatola con morsetti per collegamenti elettrici.

Dimensioni (L x A x P): 750 x 1500 x 190 mm

INFO

Per completare il modulo multiutenza, occorre ordinare separatamente:

- Contatori di energia termica, serie GE552 o GE552-W
- Contaltri di acqua sanitaria e/o di servizio, serie GE552-2
- Stacco multiutenza (4 stacchi) per acque di servizio, codice GE550Y148
- Attuatore per comando valvola di zona, serie K270
- Guscio di coibentazione, serie GE551-4
- Componenti per centralizzazione dati tramite M-Bus serie GE552-4, oppure Wireless M-Bus serie GE552-W
- Stacchi 5° zona pag. 189



Componenti di completamento in grigio chiaro

MANDATA PRIMARIO

RITORNO PRIMARIO

ACQUA CALDA SANITARIA

ACQUA FREDDA SANITARIA

ACQUA DI SERVIZIO

Codici di completamento

GE552, GE552-W

CENTRALIZZAZIONE M-BUS (GE552)

CODICE	ATTACCHI	Qn	€/pcs.	CL	☐	☒
GE552PY158	3/4"	0,6 m³/h	631,69	GE	1	-
GE552PY159	3/4"	1,5 m³/h	631,69	GE	1	-

CENTRALIZZAZIONE WIRELESS M-BUS (GE552-W)

CODICE	ATTACCHI	Qn	€/pcs.	CL	☐	☒
GE552PW159	3/4"	1,5 m³/h	597,29	GE	1	-

Contatori di energia termica volumetrici, a doppio registro, predisposti per centralizzazione M-Bus o Wireless M-Bus.

Display splittabile dalla parte volumetrica.

3 ingressi ad impulsi per contaltri acqua sanitaria.



GE552-2

CENTRALIZZAZIONE M-BUS

CODICE	ATTACCHI	ACQUA SANITARIA	€/pcs.	CL	☐	☒
GE552Y190	3/4"	Fredda	138,66	GE	1	-
GE552Y191	3/4"	Calda	138,66	GE	1	-

Contaltri a getto singolo per acqua sanitaria e/o di servizio. Predisposti per la centralizzazione M-Bus tramite uscita impulsiva (contatto REED).



PREDISPOSIZIONE PER CENTRALIZZAZIONE M-BUS O WIRELESS M-BUS

CODICE	ATTACCHI	ACQUA SANITARIA	€/pcs.	CL	☐	☒
GE552Y124	3/4"	Fredda	69,32	GE	1	-
GE552Y126	3/4"	Calda	69,32	GE	1	-

Contaltri a getto singolo per acqua sanitaria e/o di servizio. Predisposti per la centralizzazione M-Bus tramite modulo GE552Y014 o Wireless M-Bus tramite modulo GE552Y016.

K270

CODICE	ALIMENTAZIONE	€/pcs.	CL	☐	☒
K270Y101	230 V	161,73	CT	1	-
K270Y102	24 V	161,73	CT	1	-

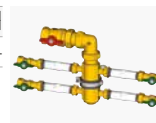
Attuatore per il comando della valvola di zona, dotato di microinterruttore di fine corsa.



GE550-3

CODICE	ATTACCHI	€/pcs.	CL	☐	☒
GE550Y148	1-1/4" x 3/4"	312,75	GE	1	-

Stacco per acqua di servizio (4 zone).



GE551-4

CODICE	€/pcs.	CL	☐	☒
GE551Y179	47,76	GE	1	-

Guscio di coibentazione per lato primario degli stacchi multiutenza. E' possibile effettuare l'installazione della coibentazione con collarini già fissati.



GE555-3

Scheda Tecnica n. 0393IT

CODICE	ATTACCHI	ZONE SECONDARIO		CIRCOLATORI		DIMA	€/pcs.	CL	□	☒
		MISCELATA	ATTACCO DIRETTO	NUMERO	TIPOLOGIA					
GE555Y508	G 3/4" M	1	-	1	Portata variabile	GE551Y070	1375,84	GE	1	-
GE555Y516	G 3/4" M	-	1	1	Portata variabile	GE551Y070	1075,40	GE	1	-
GE555Y526	G 3/4" M	-	2	2	Portata variabile	GE551Y071	1369,67	GE	1	-
GE555Y527	G 3/4" M	-	2	1	Portata variabile	GE551Y071	1195,57	GE	1	-
GE555Y536	G 3/4" M	1	1	2	Portata variabile	GE551Y071	1537,51	GE	1	-
GE555Y538	G 3/4" M	1	1	1	Portata variabile	GE551Y071	1498,70	GE	1	-



Modulo di utenza per impianti centralizzati di riscaldamento e/o raffrescamento, con circolatore/i, completo di:

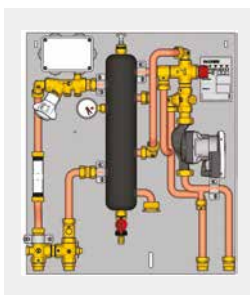
- Separatore idraulico coibentato per separazione idraulica tra circuito primario e secondario, dotato di rubinetto di scarico, valvola di sfogo aria manuale e manometro.
- Doppia derivazione su lato secondario, per utenze con acqua miscelata e/o per utenze con acqua non miscelata.
- Valvola miscelatrice con attacco attuatore M30 x 1,5 mm.
- Circolatori automodulanti conformi alla direttiva ErP 2009/125/CE.
- Valvola di zona motorizzabile.
- Predisposizione per alloggiamento del modulo all'interno di una dima metallica provvista di valvole di intercettazione e di guide per installazione stacchi acqua sanitaria e/o acqua di servizio.
- Predisposizione per installazione contatore di energia termica, tramite tronchetto in plastica.
- Scatola con morsettiera per collegamenti elettrici.
- Pozzetto per sonda di temperatura di mandata.
- Raccorderia di collegamento e fissaggio.
- Temperatura massima di esercizio 90 °C.
- Pressione massima di esercizio 10 bar.

Dimensioni cassette con dima (L x A x P): 700 x 750 x 110÷140 mm

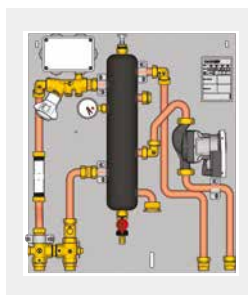
INFO

Per completare il modulo GE555-3 occorre ordinare separatamente:

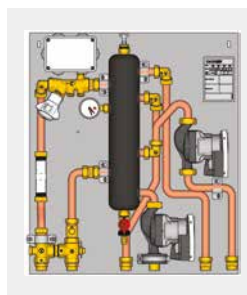
- Contatore di energia termica GE552 o GE552-W
- Stacchi di contabilizzazione acqua sanitaria e/o di servizio, serie GE550 o GE550-1
- Attuatore per comando valvola di zona, serie K270
- Attuatore K281 per il comando della valvola miscelatrice abbinato alla termoregolazione bus oppure oppure attuatore K282K stand-alone
- Dima per installazione in cantiere, serie GE551-2
- Guscio di coibentazione, serie GE551-4
- Componenti per centralizzazione dati tramite M-Bus serie GE552-4, oppure Wireless M-Bus serie GE552-W



GE555Y508



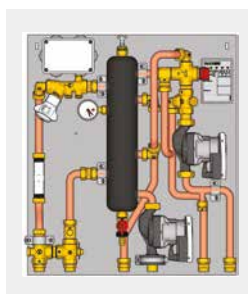
GE555Y516



GE555Y526



GE555Y527



GE555Y536



GE555Y538

GE552, GE552-W

CENTRALIZZAZIONE M-BUS (GE552)

CODICE	ATTACCHI	Qn	€/pcs.	CL	☐	☒
GE552PY158	3/4"	0,6 m³/h	631,69	GE	1	-
GE552PY159	3/4"	1,5 m³/h	631,69	GE	1	-

CENTRALIZZAZIONE WIRELESS M-BUS (GE552-W)

CODICE	ATTACCHI	Qn	€/pcs.	CL	☐	☒
GE552PW159	3/4"	1,5 m³/h	597,29	GE	1	-

Contatori di energia termica volumetrici, a doppio registro, predisposti per centralizzazione M-Bus o Wireless M-Bus.

Display splittabile dalla parte volumetrica.

3 ingressi ad impulsi per contaltri acqua sanitaria.



K270

CODICE	ALIMENTAZIONE	€/pcs.	CL	☐	☒
K270Y101	230 V	161,73	CT	1	-
K270Y102	24 V	161,73	CT	1	-

Attuatore per il comando della valvola di zona, dotato di microinterruttore di fine corsa.



K282K, K281

CODICE	ALIMENTAZIONE	€/pcs.	CL	☐	☒
K282KX002	24 V - 0÷10 V	540,00	CT	1	-
K281X012	24 V - 0÷10 V	244,97	CT	1	-

K282KX002: kit per gestione stand-alone in riscaldamento/raffrescamento a punto fisso delle valvole miscelatrici.

K281X012: attuatore 0÷10 V da abbinare alla termoregolazione bus Giacomini.



GE551-2

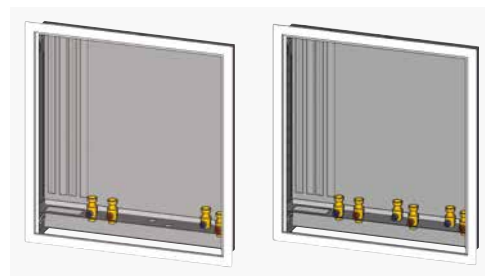
CODICE	ATTACCHI	DIMENSIONI (L X A X P) mm	N° VALVOLE DI INTERCETTAZIONE	€/pcs.	CL	☐	☒
GE551Y070	3/4"	700 x 750 x 110÷140	4	554,64	GE	1	-
GE551Y071	3/4"	700 x 750 x 110÷140	6	639,39	GE	1	-

Dima per installazione del modulo in cantiere.

Dotata di guide per installazione stacchi sanitari GE550 o GE550-1.

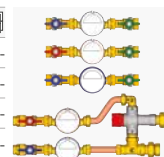
⚠ AVVERTENZA

Le dime vanno regolate con spessore 140 mm (tramite telaio regolabile) in presenza di coibentazione GE551Y174.



GE550, GE550-1

CODICE	ATTACCHI	ACQUA SANITARIA	€/pcs.	CL	☐	☒
GE550Y004	3/4"	Fredda	206,46	GE	1	-
GE550Y014	3/4"	Calda	206,46	GE	1	-
GE550Y008	3/4"	Fredda - di servizio	285,03	GE	1	-
GE550Y024	3/4"	Fredda+Calda	557,72	GE	1	-



Stacchi di contabilizzazione acqua sanitaria e/o di servizio.

K373-1

CODICE	€/pcs.	CL	☐	☒
K373Y013	32,66	CT	1	-

Termostato di sicurezza a contatto.



GE551-4

CODICE	€/pcs.	CL	☐	☒
GE551Y174	76,27	GE	1	-

Guscio di coibentazione per moduli di utenza GE555-3.



RICAMBI

CODICE	MISURA	€/pcs.	CL	☐	☒
P76WIY015	G 1" M /7 m.c.a. /130 mm	523,68	Z	1	-

Circolatore automodulante, con indice di efficienza energetica conforme alla direttiva ErP 2009/125/CE.



GE555-4

CON VALVOLA DI CONTROLLO PRESSIONE DIFFERENZIALE

Scheda Tecnica n. 0899IT

CODICE	ATTACCHI	DIMENSIONI CASSETTA (L X A X P) mm	BILANCIAMENTO	GUIDE PER STACCHI ACQUA SANITARIA	€/pcs.	CL			
GE555Y466	G 3/4" F	480 x 480 x 130±165	Bilanciamento dinamico	2	984,25	GE	1	-	-

Modulo di utenza per impianti centralizzati di riscaldamento e/o condizionamento, completo di:

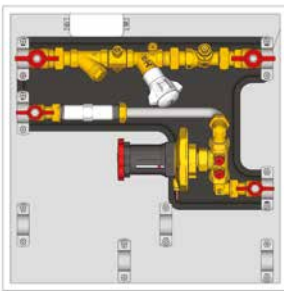
- Valvola di bilanciamento statico e di controllo pressione differenziale.
- Guscio di coibentazione.
- Valvole di intercettazione a sfera.
- Valvola di zona motorizzabile.
- Predisposizione per installazione stacchi di contabilizzazione acqua sanitaria e/o di servizio.
- Scatola con morsettiera per collegamenti elettrici.
- Pozzetto per sonda di temperatura di mandata, integrato nella valvola di intercettazione.
- Cassetta in lamiera verniciata (RAL9010) con portello con chiusura a chiave e telaio regolabile in profondità.
- Raccorderia di collegamento e fissaggio.
- Temperatura massima di esercizio 90 °C.
- Pressione massima di esercizio 16 bar.



INFO

Per completare il modulo GE555-4 occorre ordinare separatamente:

- Contatore di energia termica GE552 o GE552-W
- Stacchi di contabilizzazione acqua sanitaria e/o di servizio, serie GE550 o GE550-1
- Testa elettrotermica per comando valvola di zona, serie R473M
- Componenti per centralizzazione dati tramite M-Bus serie GE552-4, oppure Wireless M-Bus serie GE552-W



GE555Y466

➤ Codici di completamento

GE552, GE552-W

CENTRALIZZAZIONE M-BUS (GE552)

CODICE	ATTACCHI	Qn	€/pcs.	CL			
GE552PY158	3/4"	0,6 m³/h	631,69	GE	1	-	-
GE552PY159	3/4"	1,5 m³/h	631,69	GE	1	-	-

CENTRALIZZAZIONE WIRELESS M-BUS (GE552-W)

CODICE	ATTACCHI	Qn	€/pcs.	CL			
GE552PW159	3/4"	1,5 m³/h	597,29	GE	1	-	-

Contatori di energia termica volumetrici, a doppio registro, predisposti per centralizzazione M-Bus o Wireless M-Bus.

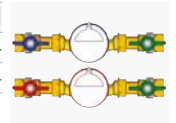
Display splittabile dalla parte volumetrica.

3 ingressi ad impulsi per contaltri acqua sanitaria.



GE550

CODICE	ATTACCHI	ACQUA SANITARIA	€/pcs.	CL			
GE550Y004	3/4"	Fredda	206,46	GE	1	-	-
GE550Y014	3/4"	Calda	206,46	GE	1	-	-



Stacchi di contabilizzazione acqua sanitaria.

R473M

CODICE	ALIMENTAZIONE	€/pcs.	CL			
R473MX221	230 V	69,68	T	1	25	-
R473MX222	24 V	69,68	T	1	25	-



Testa elettrotermica normalmente chiusa con microinterruttore di fine corsa, per comando valvola di zona. Lunghezza cavo 1 m.



Semplicità al cubo per una prestazione vincente.



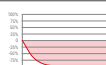
Satellite Ultracompatto GE556-SM: qualità amplificata e perfetta affidabilità.

Meno elementi singoli e più leggerezza per il nuovo Satellite Ultracompatto di nuova generazione, dove la semplificazione è massimo potere d'efficienza!

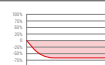
Perfetta affidabilità grazie a un'eccezionale riduzione degli incollaggi per l'assemblaggio dei componenti, diminuiti del 96%. **Maggiore stabilità** e rapidità di manutenzione per mezzo di attacchi a forcella con tenuta garantita. **Prestazioni ottimali** con un miglioramento del 15% di Kv del gruppo ad alta temperatura.

Evoluta efficienza energetica per una scelta attenta all'ambiente.

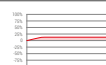
Incollaggi per
assemblaggio
componenti:
-96%



Assemblaggi
in coppia con chiave
dinamometrica:
-66%



Prestazioni
gruppo ad alta
temperatura:
+15%



GIACOMINI
WATER E-MOTION

SCOPRI
TUTTO SUL
SATELLITE
ULTRACOMPATTO
GES56-SM



Satelliti di utenza per contabilizzazione diretta

GE556-SM

Scheda Tecnica n. 1078IT

MODULARE



SM556B30200
VERSIONE STANDARD



SM556B30C00
VERSIONE COMPATTA

NEW

Satellite di utenza modulare per la contabilizzazione dei consumi di energia termica per il riscaldamento e la produzione di acqua calda sanitaria nei moderni impianti autonomi con produzione centralizzata di calore (es. teleriscaldamento).

Il satellite GE556-SM può essere configurato a seconda delle diverse esigenze impiantistiche, con connessioni del circuito primario dall'alto o dal basso e con diverse tipologie di scambiatori per produzione acqua calda sanitaria.

È previsto in versione:

- **standard:** per impianti di riscaldamento a bassa temperatura o bassa/alta temperatura;
- **compatta:** per impianti di riscaldamento ad alta temperatura.

Caratteristiche principali

- Attacchi idraulici: sistema telescopico con calotta girevole a sede piana G 3/4" F
- Valvola di priorità per produzione acqua sanitaria
- Valvola di controllo termostatico per produzione acqua sanitaria
- Valvola di controllo pressione differenziale compatta
- Ammortizzatore colpo d'ariete per circuito acqua sanitaria
- Coibentazione tramite guscio in polipropilene espanso
- Predisposto per l'installazione del contatore di energia termica e dei contaltri acqua fredda e calda sanitaria, sostituendo i tronchetti in ottone

Dati tecnici

- Temperatura massima di esercizio circuito primario e circuito secondario (riscaldamento e acqua calda sanitaria): 90 °C
- Pressione massima di esercizio circuito primario: 10 bar
- Pressione differenziale massima circuito primario: 2 bar
- Pressione differenziale sul circuito primario preregolata di fabbrica a 50 kPa
- Pressione massima di esercizio circuito acqua calda sanitaria: 10 bar (minima 2,5 bar)
- Campo di temperatura circuito secondario riscaldamento: 20÷70 °C (Set-point 45 °C)
- Campo di temperatura circuito secondario acqua calda sanitaria: 20÷70 °C (Set-point 50 °C)
- Scambiatore per produzione acqua calda sanitaria a 16, 26 o 36 piastre

Dimensioni (L x A x P): satellite standard con attacchi dall'alto + dima + mantello di chiusura: 610 x 890 x 200 mm
satellite compatto con attacchi dall'alto + dima + mantello di chiusura: 485 x 890 x 200 mm
satellite standard con attacchi dal basso + dima + mantello di chiusura: 610 x 785 x 200 mm
satellite compatto con attacchi dal basso + dima + mantello di chiusura: 485 x 830 x 200 mm

CODICE	COMPONENTI PRINCIPALI										€/pcs	CL	☐	☒
	CONNESSIONI PRIMARIO DALL'ALTO	CONNESSIONI PRIMARIO DAL BASSO	SCAMBIATORE 16 PIASTRE (34 kW)	SCAMBIATORE 26 PIASTRE (42 kW)	SCAMBIATORE 36 PIASTRE (50 kW)	RISCALDAM. BASSA TEMPERATURA (VERSIONE STANDARD)	RISCALDAM. BASSA/ALTA TEMPERATURA (VERSIONE STANDARD)	RISCALDAM. ALTA TEMPERATURA (VERSIONE COMPATTA)	SENZA BY-PASS TERMOSTATICO *	CON BY-PASS TERMOSTATICO				
SM556A10100	☑		☑			☑			☑		2364,12	GE	1	-
SM556A101B0	☑		☑			☑				☑	2468,34	GE	1	-
SM556A10200	☑		☑				☑		☑		2471,04	GE	1	-
SM556A102B0	☑		☑				☑			☑	2577,96	GE	1	-
SM556A10C00	☑		☑					☑	☑		1887,30	GE	1	-
SM556A10CB0	☑		☑					☑		☑	1987,20	GE	1	-
SM556A20100	☑			☑		☑			☑		2397,60	GE	1	-
SM556A201B0	☑			☑		☑				☑	2514,78	GE	1	-
SM556A20200	☑			☑			☑		☑		2505,06	GE	1	-
SM556A202B0	☑			☑			☑			☑	2624,40	GE	1	-
SM556A20C00	☑			☑				☑	☑		1920,78	GE	1	-
SM556A20CB0	☑			☑				☑		☑	2033,64	GE	1	-
SM556A30100	☑				☑	☑			☑		2435,40	GE	1	-
SM556A301B0	☑				☑	☑				☑	2541,24	GE	1	-
SM556A30200	☑				☑		☑		☑		2542,86	GE	1	-
SM556A302B0	☑				☑		☑			☑	2650,86	GE	1	-
SM556A30C00	☑				☑			☑	☑		1965,06	GE	1	-
SM556A30CB0	☑				☑			☑		☑	2067,66	GE	1	-
SM556B10100		☑	☑			☑			☑		2364,12	GE	1	-
SM556B101B0		☑	☑			☑				☑	2468,34	GE	1	-
SM556B10200		☑	☑				☑		☑		2471,04	GE	1	-
SM556B102B0		☑	☑				☑			☑	2577,96	GE	1	-
SM556B10C00		☑	☑					☑	☑		1887,30	GE	1	-
SM556B10CB0		☑	☑					☑		☑	1987,20	GE	1	-
SM556B20100		☑		☑		☑			☑		2397,60	GE	1	-
SM556B201B0		☑		☑		☑				☑	2514,78	GE	1	-
SM556B20200		☑		☑			☑		☑		2505,06	GE	1	-
SM556B202B0		☑		☑			☑			☑	2624,40	GE	1	-
SM556B20C00		☑		☑				☑	☑		1920,78	GE	1	-
SM556B20CB0		☑		☑				☑		☑	2033,64	GE	1	-
SM556B30100		☑			☑	☑			☑		2435,40	GE	1	-
SM556B301B0		☑			☑	☑				☑	2541,24	GE	1	-
SM556B30200		☑			☑		☑		☑		2542,86	GE	1	-
SM556B302B0		☑			☑		☑			☑	2650,86	GE	1	-
SM556B30C00		☑			☑			☑	☑		1965,06	GE	1	-
SM556B30CB0		☑			☑			☑		☑	2067,66	GE	1	-

* Il kit by-pass termostatico è ordinabile separatamente anche in un secondo momento con il codice GE550Y040 (vedere tabella sotto)

Per completare i satelliti GE556-SM è possibile ordinare separatamente:

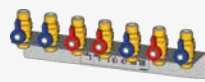
GE551Y099

Dima con 7 valvole di intercettazione, per satelliti standard per bassa temperatura



GE551Y097

Dima con 7 valvole di intercettazione, per satellite compatto per alta temperatura



GE551Y185

Mantello metallico per chiusura satellite standard



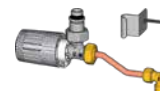
GE551Y194

Mantello metallico per chiusura satellite compatto



GE550Y040

Kit by-pass termostatico per satellite standard e compatto



GE500Y261

Coppia di valvole aggiuntive per mandata e ritorno del riscaldamento ad alta temperatura, per satelliti standard con riscaldamento a bassa/alta temperatura



R473/R473M

Attuatore elettrotermico N.C., per il comando delle valvole presenti nei satelliti R473X221, R473MX221: 230 V R473X222, R473MX222: 24 V



GE552, GE552-W

Contatore di energia termica GE552PY159: 3/4", volumetrico, 1,5 m³/h, M-Bus GE552PW159: 3/4", volumetrico, 1,5 m³/h, Wireless M-Bus GE552Y122: 3/4", ultrasuoni, 1,5 m³/h, M-Bus



GE552-2

Contaltri acqua sanitaria GE552Y190: 3/4", acqua fredda sanitaria GE552Y191: 3/4", acqua calda sanitaria



GE556

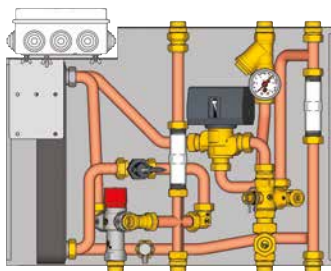
Scheda Tecnica n. 0371IT - 0979IT

CODICE	ATTACCHI	FUNZIONI PRINCIPALI	POTENZA SCAMBIATORE	FILTRO	€/pcs.	CL	□	⊞
GE556Y301	G 3/4" M	Valvola di priorità	44 kW	SI	1321,90	GE	1	-
GE556Y302	G 3/4" M	Valvola di priorità	58 kW	SI	1469,81	GE	1	-
GE556Y308	G 3/4" M	Ingresso ACS da pompa di calore	44 kW	SI	1531,84	GE	1	-

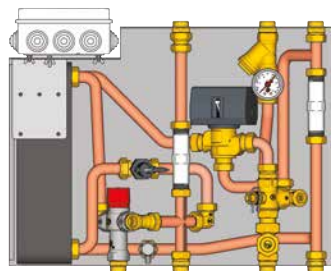
Satellite di utenza per impianti centralizzati per la gestione del riscaldamento e la produzione di acqua calda sanitaria, completo di:

- Scambiatore per produzione istantanea di acqua calda sanitaria.
- Filtro e pozzetto per sonda di temperatura di mandata, su lato primario.
- Valvola di zona motorizzabile e detentore per bilanciamento statico, su lato riscaldamento.
- Predisposizione per alloggiamento del satellite all'interno di una dima metallica provvista di valvole di intercettazione.
- Predisposizione per installazione contatore di energia termica e contaltri acqua sanitaria, tramite tronchetti in plastica.
- Scatola con morsettiera per collegamenti elettrici.
- Raccorderia di collegamento e fissaggio.
- Temperatura massima di esercizio 90 °C.
- Pressione massima di esercizio 16 bar (10 bar con tronchetto in plastica).

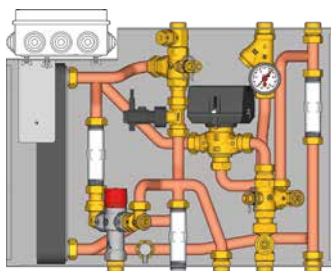
Dimensioni (L x A x P): 540 x 390 x 155 mm



GE556Y301



GE556Y302



GE556Y308

STANDARD



INFO

Per completare i satelliti GE556 occorre ordinare separatamente:

- Contatore di energia termica, serie GE552 o GE552-W
- Contaltri acqua sanitaria, serie GE552-2
- Attuatore per comando valvola di zona, serie K270
- Dime per installazione in cantiere, serie GE551-2
- Guscio di coibentazione, serie GE551-4
- Kit valvola aggiuntiva per dima (solo per GE556Y308)
- Componenti per centralizzazione dati tramite M-Bus serie GE552-4, oppure Wireless M-Bus serie GE552-W

Per tutte le versioni la potenza dello scambiatore si riferisce alle condizioni di funzionamento seguenti:

- Primario 75 °C, portata 1 m³/h
- Secondario 15-50 °C, 18 l/min (24 l/min per GE556Y302, GE556Y303)

Per le versioni dotate di scambiatore maggiorato (GE556Y302), la potenza può essere considerata pari a 44 kW alle condizioni di funzionamento seguenti:

- Primario 65 °C, portata 1 m³/h
- Secondario 15-50 °C, 18 l/min

GE552, GE552-W

CENTRALIZZAZIONE M-BUS (GE552)

CODICE	ATTACCHI	Qn	€/pcs.	CL	☐	☒
GE552PY158	3/4"	0,6 m³/h	631,69	GE	1	-
GE552PY159	3/4"	1,5 m³/h	631,69	GE	1	-
GE552Y122*	3/4"	1,5 m³/h	870,49	GE	1	-

CENTRALIZZAZIONE WIRELESS M-BUS (GE552-W)

CODICE	ATTACCHI	Qn	€/pcs.	CL	☐	☒
GE552PW159	3/4"	1,5 m³/h	597,29	GE	1	-

Contatori di energia termica volumetrici o ultrasuoni*, a doppio registro, predisposti per centralizzazione M-Bus o Wireless M-Bus. Display splittabile dalla parte volumetrica. 3 ingressi ad impulsi per contaltri acqua sanitaria.



GE552-2

CENTRALIZZAZIONE M-BUS

CODICE	ATTACCHI	ACQUA SANITARIA	€/pcs.	CL	☐	☒
GE552Y190	3/4"	Fredda	138,66	GE	1	-
GE552Y191	3/4"	Calda	138,66	GE	1	-

Contaltri a getto singolo per acqua sanitaria e/o di servizio. Predisposti per la centralizzazione M-Bus tramite uscita impulsiva (contatto REED).



PREDISPOSIZIONE PER CENTRALIZZAZIONE M-BUS O WIRELESS M-BUS

CODICE	ATTACCHI	ACQUA SANITARIA	€/pcs.	CL	☐	☒
GE552Y124	3/4"	Fredda	69,32	GE	1	-
GE552Y126	3/4"	Calda	69,32	GE	1	-

Contaltri a getto singolo per acqua sanitaria e/o di servizio. Predisposti per la centralizzazione M-Bus tramite modulo GE552Y014 o Wireless M-Bus tramite modulo GE552Y016.

K270

CODICE	ALIMENTAZIONE	€/pcs.	CL	☐	☒
K270Y101	230 V	161,73	CT	1	-
K270Y102	24 V	161,73	CT	1	-

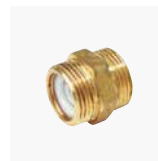
Attuatore per il comando della valvola di zona, dotato di microinterruttore di fine corsa.



R189V

CODICE	MISURA	€/pcs.	CL	☐	☒
R189VY004	3/4"	8,88	R	1	-

Raccordo con ritegno per il circuito dell'acqua sanitaria (è possibile installarne due in parallelo, uno per acqua fredda e uno per acqua calda).



GE551-4

CODICE	MISURA	€/pcs.	CL	☐	☒
GE551Y183	-	164,78	GE	1	-

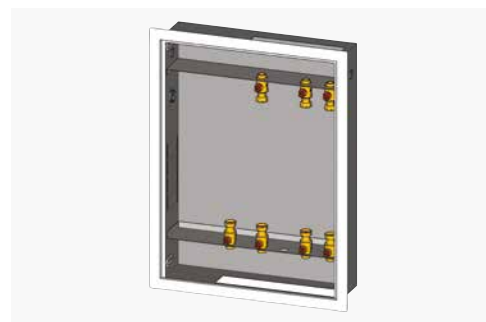
Guscio di coibentazione per satelliti GE556Y301, GE556Y302 e GE556Y308.



GE551-2

CODICE	ATTACCHI	DIMENSIONI (L X A X P) mm	N° VALVOLE DI INTERCETTAZIONE	€/pcs	CL	☐	☒
GE551Y073	3/4"	570 x 770 x 165	7	654,80	GE	1	-

Dima per installazione in cantiere comprendente sportello di chiusura con serratura. **GE551Y073**: versione da incasso.

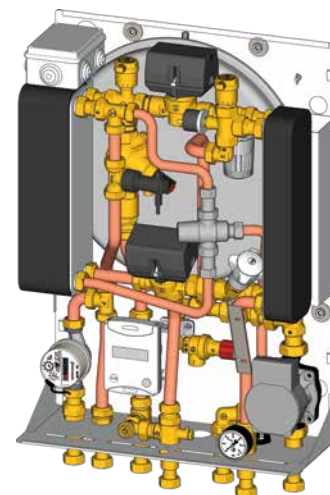


CODICE	ATTACCHI	FUNZIONI PRINCIPALI	POTENZA SCAMBIATORE/I	DIMA	€/pcs.	CL	☐	☒
GE556Y181	G 3/4" F	Riscaldamento	17,4 kW	GE551Y091	2176,20	GE	1	-
GE556Y184	G 3/4" F	Condizionamento	5 kW	GE551Y093	2236,68	GE	1	-
GE556Y186	G 3/4" F	Riscaldam. / Produzione acqua sanitaria	17,4 kW / 56 kW	GE551Y092	3483,00	GE	1	-
GE556Y187	G 3/4" F	Riscaldam. / Produzione acqua sanitaria	17,4 kW / 67 kW	GE551Y094	3624,48	GE	1	-

Satellite di utenza a doppio scambiatore per impianti centralizzati per la gestione del riscaldamento ad alta o bassa temperatura, del condizionamento o della produzione di acqua calda sanitaria, completo di:

- Scambiatore per produzione istantanea di ACS (solo per GE556Y186-Y187).
- Circolatore automodulante conforme alla direttiva ErP 2009/125/CE, vaso espansione, valvola di sicurezza, manometro, pressostato, valvola di sfogo aria su lato riscaldamento/condizionamento.
- Controllo termostatico della temperatura di riscaldamento, possibilità alta e bassa temperatura (solo per GE556Y186-Y187).
- Valvola di zona motorizzata lato riscaldamento/condizionamento.
- Gestione priorità nella produzione di acqua calda sanitaria (solo per GE556Y186-Y187).
- Miscelatore termostatico certificato TMV2+TMV3+WRAS (solo per GE556Y186-Y187).
- Valvola di bilanciamento dinamico, valvola di sfogo aria e by-pass regolabile lato primario (a parte il by-pass, non c'è flusso primario in caso di inattività del satellite).
- Attacchi con bocchettoni telescopici per facilitare l'installazione.
- Predisposizione per alloggiamento del satellite all'interno di dima provvista di valvole di intercettazione a sfera.
- Predisposizione per installazione contatore di energia termica e contaltri acqua sanitaria.
- Scatola con morsettiera per collegamenti e comando elettrico.
- Temperatura massima di esercizio: 90 °C.
- Pressione massima di esercizio: circuito primario 16 bar
 circuito secondario ACS: 10 bar
 circuito secondario riscaldamento/condizionam.: 3 bar

Dimensioni (L x A x P): 450 x 700 x 180 mm

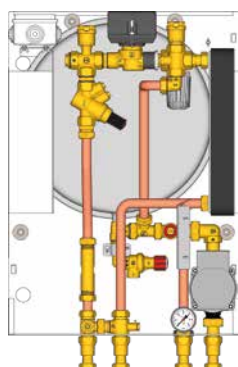


NEW

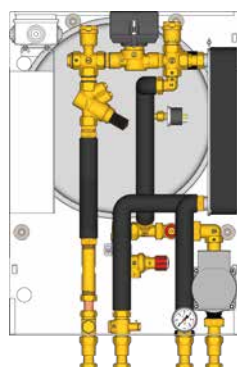
INFO

Per completare i satelliti GE556-1 è possibile ordinare separatamente:

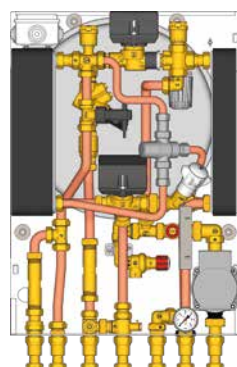
- Contatore di energia termica, serie GE552 o GE552-W
- Contaltri acqua sanitaria, serie GE552-2
- Dima per installazione in cantiere, serie GE551-2
- Componenti per centralizzazione dati tramite M-Bus serie GE552-4, oppure Wireless M-Bus serie GE552-W



GE556Y181



GE556Y184



GE556Y186 - GE556Y187

➤ Codici di completamento

GE552, GE552-W

CENTRALIZZAZIONE M-BUS (GE552)

CODICE	ATTACCHI	Qn	€/pcs.	CL	☐	☒
GE552PY158	3/4"	0,6 m³/h	631,69	GE	1	-
GE552PY159	3/4"	1,5 m³/h	631,69	GE	1	-
GE552Y122*	3/4"	1,5 m³/h	870,49	GE	1	-

CENTRALIZZAZIONE WIRELESS M-BUS (GE552-W)

CODICE	ATTACCHI	Qn	€/pcs.	CL	☐	☒
GE552PW159	3/4"	1,5 m³/h	597,29	GE	1	-

Contatori di energia termica volumetrici o ultrasuoni*, a doppio registro, predisposti per centralizzazione M-Bus o Wireless M-Bus. Display splittabile dalla parte volumetrica. 3 ingressi ad impulsi per contaltri acqua sanitaria.



GE552-2

CENTRALIZZAZIONE M-BUS

CODICE	ATTACCHI	ACQUA SANITARIA	€/pcs.	CL	☐	☒
GE552Y190	3/4"	Fredda	138,66	GE	1	-

Contaltri a getto singolo per acqua sanitaria e/o di servizio. Predisposti per la centralizzazione M-Bus tramite uscita impulsiva (contatto REED).



PREDISPOSIZIONE PER CENTRALIZZAZIONE M-BUS O WIRELESS M-BUS

CODICE	ATTACCHI	ACQUA SANITARIA	€/pcs.	CL	☐	☒
GE552Y124	3/4"	Fredda	69,32	GE	1	-

Contaltri a getto singolo per acqua sanitaria e/o di servizio. Predisposti per la centralizzazione M-Bus tramite modulo GE552Y014 o Wireless M-Bus tramite modulo GE552Y016.

RICAMBI

CODICE	MISURA	€/pcs.	CL	☐	☒
P76WIY015	G 1" M / 7 m.c.a. / 130 mm	523,68	Z	1	-

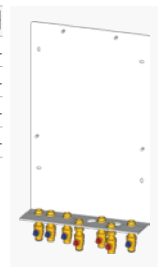
Circolatore automodulante, con indice di efficienza energetica conforme alla direttiva ErP 2009/125/CE.



GE551-2

CODICE	ATTACCHI	N° VALV. DI INTERCETT.	€/pcs.	CL	☐	☒
GE551Y091	3/4"	4	336,04	GE	1	-
GE551Y092	3/4"	7	524,02	GE	1	-
GE551Y093	Ø22	4	710,53	GE	1	-
GE551Y094	Ø22	7	969,30	GE	1	-

Dime con valvole di intercettazione. Dimensioni (L x A x P): 450 x 720 x 150 mm.
GE551Y091, GE551Y092: attacchi per connessioni dal basso.
GE551Y093, GE551Y094: attacchi per connessioni dall'alto.



GE556-2

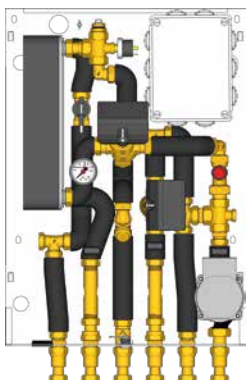
Scheda Tecnica n. 1071IT

CODICE	ATTACCHI	FUNZIONI PRINCIPALI	POTENZA SCAMBIATORE	DIMA	€/pcs.	CL	□	⊞
GE556Y403	G 3/4" F	Riscaldam. / Produzione acqua sanitaria	58 kW	GE551Y133 GE551Y134	3916,08	GE	1	-
GE556Y406	G 3/4" F	Riscaldam. / Produzione acqua sanitaria	67 kW	GE551Y133 GE551Y134	3967,92	GE	1	-

Satellite di utenza elettronico, per la gestione del riscaldamento ad alta o bassa temperatura e la produzione di acqua calda sanitaria, completo di:

- Scambiatore per produzione istantanea di acqua calda sanitaria.
- Flussostato di comando per priorità produzione acqua calda sanitaria.
- Valvola di priorità a tre vie motorizzata e valvola miscelatrice a due vie motorizzata.
- Circolatore automodulante conforme alla direttiva ErP 2009/125/CE.
- Filtro e valvola di sfogo aria manuale su lato primario.
- Pressostato di sicurezza per bassa pressione.
- Valvola di sicurezza termica sul lato riscaldamento.
- Termoregolazione elettronica con Set-Point, per gestione della temperatura dell'acqua calda sanitaria e temperatura del riscaldamento.
- Comando remoto con funzione cronotermostato (per singola zona), per gestione dei parametri, con display di visualizzazione. Codice K480Y002.
- Sonda di temperatura esterna per compensazione climatica.
- Scatola con morsettiera per collegamenti e comando elettrico.
- Attacchi con bocchettoni telescopici per facilitare l'installazione.
- Predisposizione per installazione contatore di energia termica e contaltri acqua sanitaria.
- Campo temperatura riscaldamento: bassa temp. 25÷45 °C/alta temp. 25÷85 °C.
- Campo temperatura acqua calda sanitaria: 30÷60 °C (Set-point 50 °C).
- Temperatura massima di esercizio 90 °C.
- Pressione massima di esercizio: 10 bar.

Dimensioni (L x A x P): 450 x 700 x 180 mm



GE556Y403 - GE556Y406



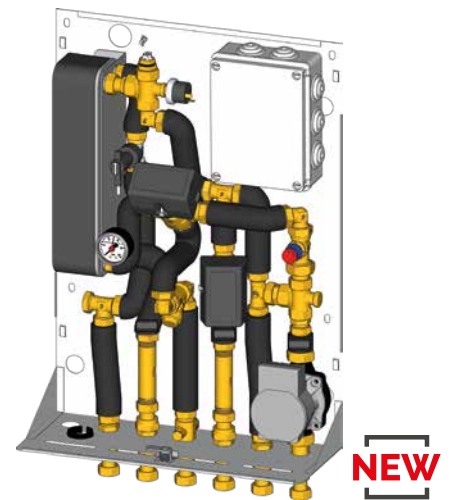
K480Y002

Termostato ambiente con comando remoto, incluso con il satellite.

RISPARMIO ENERGIA

- Riduzione della portata richiesta sul lato primario
- Riduzione della temperatura del ritorno del lato primario.

REGOLAZIONE ELETTRONICA



NEW

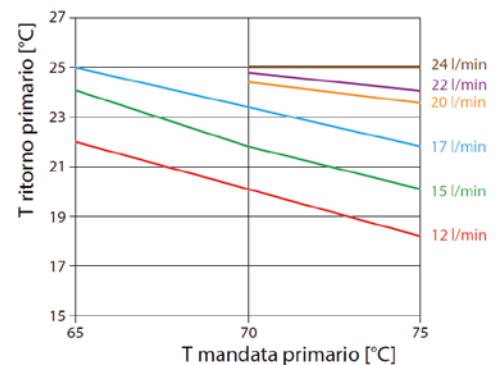
INFO

Per completare i satelliti GE556-2 è possibile ordinare separatamente:

- Contatore di energia termica, serie GE552 o GE552-W
- Contaltri acqua sanitaria, serie GE552-2
- Dima per installazione in cantiere, serie GE551-2
- Componenti per centralizzazione dati tramite M-Bus serie GE552-4, oppure Wireless M-Bus serie GE552-W

CARATTERISTICHE DI RISPARMIO ENERGETICO

Basse temperature di ritorno del primario, in funzionamento sanitario



GE552, GE552-W

CENTRALIZZAZIONE M-BUS (GE552)

CODICE	ATTACCHI	Qn	€/pcs.	CL	☐	☒
GE552PY158	3/4"	0,6 m³/h	631,69	GE	1	-
GE552PY159	3/4"	1,5 m³/h	631,69	GE	1	-
GE552Y122*	3/4"	1,5 m³/h	870,49	GE	1	-

CENTRALIZZAZIONE WIRELESS M-BUS (GE552-W)

CODICE	ATTACCHI	Qn	€/pcs.	CL	☐	☒
GE552PW159	3/4"	1,5 m³/h	597,29	GE	1	-

Contatori di energia termica volumetrici o ultrasuoni*, a doppio registro, predisposti per centralizzazione M-Bus o Wireless M-Bus. Display splittabile dalla parte volumetrica. 3 ingressi ad impulsi per contaltri acqua sanitaria.



GE550, GE500

CODICE	ATTACCHI	€/pcs.	CL	☐	☒
GE550Y010	3/4"	75,06	GE	1	-
GE500Y258	3/4"	23,87	GE	1	-

GE550Y010: stacco aggiuntivo per acqua fredda sanitaria, completo di tronchetto per contaltri. GE500Y258: valvola aggiuntiva per dime GE551Y133/134 quando è installato lo stacco aggiuntivo GE550Y010.



R473M

CODICE	ATTACCHI	€/pcs.	CL	☐	☒
R473MX221	230 V	69,68	T	1	25
R473MX222	24 V	69,68	T	1	25

Testa elettrotermica normalmente chiusa con microinterruttore di fine corsa, per comando valvola a due vie per sicurezza termica su lato riscaldamento.



GE552-2

CENTRALIZZAZIONE M-BUS

CODICE	ATTACCHI	ACQUA SANITARIA	€/pcs	CL	☐	☒
GE552Y190	3/4"	Fredda	138,66	GE	1	-
GE552Y191	3/4"	Calda	138,66	GE	1	-

Contaltri a getto singolo per acqua sanitaria e/o di servizio. Predisposti per la centralizzazione M-Bus tramite uscita impulsiva (contatto REED).



PREDISPOSIZIONE PER CENTRALIZZAZIONE M-BUS O WIRELESS M-BUS

CODICE	ATTACCHI	ACQUA SANITARIA	€/pcs	CL	☐	☒
GE552Y124	3/4"	Fredda	69,32	GE	1	-
GE552Y126	3/4"	Calda	69,32	GE	1	-

Contaltri a getto singolo per acqua sanitaria e/o di servizio. Predisposti per la centralizzazione M-Bus tramite modulo GE552Y014 o Wireless M-Bus tramite modulo GE552Y016.

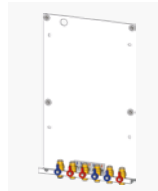
GE551-2

CODICE	ATTACCHI	N° VALV. DI INTERCETT.	€/pcs.	CL	☐	☒
GE551Y133	3/4"	6+1 optional	247,97	GE	1	-
GE551Y134	3/4"	6+1 optional	362,45	GE	1	-

Dima con valvole di intercettazione.

GE551Y133: dima bassa.

GE551Y134: dima rialzata con telaio.



RICAMBI

CODICE	MISURA	€/pcs.	CL	☐	☒
P76WIY015	G 1" M / 7 m.c.a. / 130 mm	523,68	Z	1	-

Circolatore automodulante conforme alla direttiva ErP 2009/125/CE.



GE556-3

Scheda Tecnica n. 0575ML

CODICE	ATTACCHI	FUNZIONI PRINCIPALI	POTENZA SCAMBIATORE/I	€/pcs.	CL	☐	☒
GE556Y152	G 3/4" F	Produzione acqua sanitaria	56 kW	570,04	GE	1	-

Satellite con scambiatore di calore per produzione acqua calda sanitaria, completo di:

- Scambiatore di calore per produzione istantanea di acqua calda sanitaria
- Miscelatore termostatico.
- Valvola di bilanciamento statico.
- Valvola di ritegno approvata "NF", sul lato sanitario.
- Attacchi con bocchettoni telescopici.
- Predisposizione per installazione contaltri acqua sanitaria tramite tronchetto in plastica.

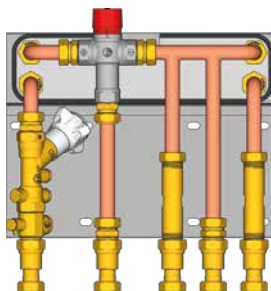
Dimensioni (L x A x P): 330 x 350 x 120 mm

LATO PRIMARIO

- Temperatura massima di esercizio: 90 °C.
- Pressione massima di esercizio: 16 bar.

LATO SANITARIO

- Temperatura massima di esercizio: 30 °C (lato freddo).
- Pressione massima di esercizio: 10 bar.



GE556Y152



INFO

Per completare i satelliti GE556-3 è possibile ordinare separatamente:

- Contatore di energia termica, serie GE552 o GE552-W
- Contaltri acqua sanitaria, serie GE552-2
- Guscio di coibentazione, serie GE551-4
- Componenti per centralizzazione dati tramite M-Bus serie GE552-4, oppure Wireless M-Bus serie GE552-W

► Codici di completamento

GE552, GE552-W

CENTRALIZZAZIONE M-BUS (GE552)

CODICE	ATTACCHI	Qn	€/pcs.	CL	☐	☒
GE552PY158	3/4"	0,6 m³/h	631,69	GE	1	-
GE552PY159	3/4"	1,5 m³/h	631,69	GE	1	-
GE552Y122*	3/4"	1,5 m³/h	870,49	GE	1	-

CENTRALIZZAZIONE WIRELESS M-BUS (GE552-W)

CODICE	ATTACCHI	Qn	€/pcs.	CL	☐	☒
GE552PW159	3/4"	1,5 m³/h	597,29	GE	1	-

Contatori di energia termica volumetrici o ultrasuoni*, a doppio registro, predisposti per centralizzazione M-Bus o Wireless M-Bus. Display splittabile dalla parte volumetrica. 3 ingressi ad impulsi per contaltri acqua sanitaria.



GE552-2

CENTRALIZZAZIONE M-BUS

CODICE	ATTACCHI	ACQUA SANITARIA	€/pcs.	CL	☐	☒
GE552Y190	3/4"	Fredda	138,66	GE	1	-

Contaltri a getto singolo per acqua sanitaria e/o di servizio. Predisposti per la centralizzazione M-Bus tramite uscita impulsiva (contatto REED).

PREDISPOSIZIONE PER CENTRALIZZAZIONE M-BUS O WIRELESS M-BUS

CODICE	ATTACCHI	ACQUA SANITARIA	€/pcs.	CL	☐	☒
GE552Y124	3/4"	Fredda	69,32	GE	1	-

Contaltri a getto singolo per acqua sanitaria e/o di servizio. Predisposti per la centralizzazione M-Bus tramite modulo GE552Y014 o Wireless M-Bus tramite modulo GE552Y016.



GE551-4

CODICE	MISURA	€/pcs.	CL	☐	☒
GE551Y181	-	92,44	GE	1	-

Guscio di coibentazione per satellite GE556Y152.



GE556-4

Scheda Tecnica n. 0737IT - 0804IT

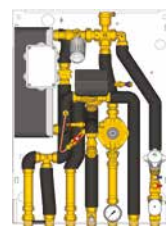
CODICE	ATTACCHI	FUNZIONI PRINCIPALI	POTENZA SCAMBIATORE	DIMA	€/pcs	CL		
GE556Y320	G 3/4" M	Riscaldam. alta temperatura / Produzione acqua sanitaria	56 kW	GE551Y075	2665,13	GE	1	-
GE556Y321	G 3/4" M	Riscaldam. alta temperatura / Produzione acqua sanitaria	67 kW	GE551Y075	2757,18	GE	1	-
GE556Y322	G 3/4" M	Riscaldam. bassa temperatura / Produzione acqua sanitaria	56 kW	GE551Y075	3077,91	GE	1	-
GE556Y323	G 3/4" M	Riscaldam. bassa temperatura / Produzione acqua sanitaria	67 kW	GE551Y075	3169,97	GE	1	-

Satellite di utenza, per la gestione del riscaldamento ad alta o bassa temperatura e la produzione di acqua calda sanitaria, completo di:

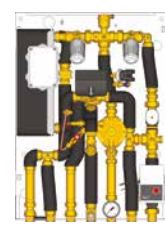
- Scambiatore per produzione istantanea di acqua calda sanitaria.
- Flussostato per comando prioritario acqua calda sanitaria.
- Valvola deviatrice a tre vie motorizzata.
- Circolatore automodulante conforme alla direttiva ErP 2009/125/CE (solo per GE556Y322-323).
- Valvola di bilanciamento statico (solo per GE556Y320-321).
- Valvole termostatiche per regolare la temperatura dell'ACS e del riscaldamento.
- By-pass intercettabile sul lato primario sanitario, per mantenere caldo lo scambiatore.
- Valvola automatica di sfogo aria con guarnizione igroscopica, filtro e manometro sul lato primario.
- Pressostato di sicurezza per bassa pressione sul lato primario (solo per GE556Y322-323).
- Valvola di controllo pressione differenziale sul lato primario.
- Valvola di sicurezza con attuatore elettrotermico sul lato riscaldamento.
- Scatola con morsetteria per collegamenti e comando elettrico.
- Predisposizione per installazione contatore di energia termica e contaltri AS.
- Temperatura massima di esercizio 90 °C.
- Pressione massima di esercizio: 10 bar.

Dimensioni (L x A x P): 450 x 630 x 180 mm

VALVOLA DI CONTROLLO PRESSIONE DIFFERENZIALE



GE556Y320 - GE556Y321



GE556Y322 - GE556Y323

INFO

Per completare i satelliti GE556-4 è possibile ordinare separatamente:

- Contatore di energia termica, serie GE552 o GE552-W
- Contaltri acqua sanitaria, serie GE552-2
- Dima per installazione in cantiere, serie GE551-2
- Componenti per centralizzazione dati tramite M-Bus serie GE552-4, oppure Wireless M-Bus serie GE552-W

Codici di completamento

GE552, GE552-W

CENTRALIZZAZIONE M-BUS (GE552)

CODICE	ATTACCHI	Qn	€/pcs	CL		
GE552PY158	3/4"	0,6 m³/h	631,69	GE	1	-
GE552PY159	3/4"	1,5 m³/h	631,69	GE	1	-
GE552Y122*	3/4"	1,5 m³/h	870,49	GE	1	-

CENTRALIZZAZIONE WIRELESS M-BUS (GE552-W)

CODICE	ATTACCHI	Qn	€/pcs	CL		
GE552PW159	3/4"	1,5 m³/h	597,29	GE	1	-

Contatori di energia termica volumetrici o ultrasuoni*, a doppio registro, predisposti per centralizzazione M-Bus o Wireless M-Bus. Display splittabile dalla parte volumetrica. 3 ingressi ad impulsi per contaltri acqua sanitaria.



GE552-2

CENTRALIZZAZIONE M-BUS

CODICE	ATTACCHI	ACQUA SANITARIA	€/pcs.	CL		
GE552Y190	3/4"	Fredda	138,66	GE	1	-
GE552Y191	3/4"	Calda	138,66	GE	1	-

Contaltri a getto singolo per acqua sanitaria e/o di servizio. Predisposti per la centralizzazione M-Bus tramite uscita impulsiva (contatto REED).



PREDISPOSIZIONE PER CENTRALIZZAZIONE M-BUS O WIRELESS M-BUS

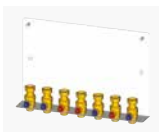
CODICE	ATTACCHI	ACQUA SANITARIA	€/pcs.	CL		
GE552Y124	3/4"	Fredda	69,32	GE	1	-
GE552Y126	3/4"	Calda	69,32	GE	1	-

Contaltri a getto singolo per acqua sanitaria e/o di servizio. Predisposti per la centralizzazione M-Bus tramite modulo GE552Y014 o Wireless M-Bus tramite modulo GE552Y016.

GE551-2

CODICE	ATTACCHI	N° VALV. DI INTERCETT.	€/pcs.	CL		
GE551Y075	3/4"	7	218,77	GE	1	-

Dime con valvole di intercettazione. Dimensioni (L x A x P): 450 x 290 x 95 mm.



RICAMBI

CODICE	MISURA	€/pcs.	CL		
P76WIY015	G 1" M / 7 m.c.a. / 130 mm	523,68	Z	1	-

Circolatore automodulante, con indice di efficienza energetica conforme alla direttiva ErP 2009/125/CE.



GE556-6

DOPPIO SCAMBIATORE E REGOLAZIONE ELETTRONICA

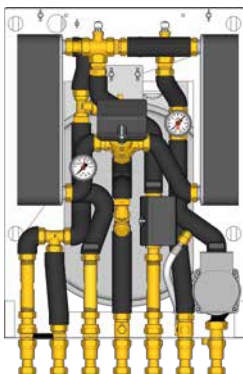
Scheda Tecnica n. 1062IT

CODICE	ATTACCHI	FUNZIONI PRINCIPALI	POTENZA SCAMBIATORE	DIMA	€/pcs	CL	☐	☐
GE556Y413	G 3/4" F	Riscaldam. / Produzione acqua sanitaria	56 kW	GE551Y135 GE551Y136	4095,36	GE	1	-
GE556Y416	G 3/4" F	Riscaldam. / Produzione acqua sanitaria	67 kW	GE551Y135 GE551Y136	4137,48	GE	1	-

Satellite di utenza elettronico, per la gestione del riscaldamento ad alta o bassa temperatura e la produzione di acqua calda sanitaria, completo di:

- Doppio scambiatore di calore in parallelo: riscaldamento e produzione acqua calda sanitaria, con priorità per la produzione di acqua calda sanitaria.
- Termoregolazione elettronica con Set-Point, per gestione della temperatura dell'acqua calda sanitaria e temperatura del riscaldamento.
- Comando remoto con funzione cronotermostato (per singola zona), per gestione dei parametri, con display di visualizzazione. Codice K480Y002.
- Flussostato di comando per priorità produzione acqua calda sanitaria.
- Valvola di priorità a tre vie motorizzata, sulla mandata del lato primario.
- Valvola modulante a due vie motorizzata, sul ritorno del lato primario.
- Circolatore automodulante conforme alla direttiva ErP 2009/125/CE.
- Filtro e valvola manuale di sfogo aria sul lato primario.
- Valvola di sicurezza lato riscaldamento.
- Pressostato di sicurezza per bassa pressione, sul lato primario.
- Scambiatore di calore e tubazioni completamente coibentati.
- Scatola con morsettiera per collegamenti e comando elettrico.
- Possibilità di controllo aggiuntivo multizona tramite il contatto pulito presente nella scheda elettronica (termostati aggiuntivi da ordinare a parte).
- Attacchi con bocchettoni telescopici per facilitare l'installazione.
- Predisposizione per installazione contatore di energia termica e contaltri acqua sanitaria.
- Campo temperatura riscaldamento: bassa temp. 25÷45 °C / alta temp. 25÷85 °C.
- Campo temperatura acqua calda sanitaria: 30÷60 °C (Set-point 50 °C).
- Temperatura massima di esercizio 90 °C.
- Pressione massima di esercizio: circuito primario: 10 bar
circuito secondario ACS: 10 bar
circuito secondario riscaldamento: 4,5 bar

Dimensioni (L x A x P): 460 x 700 x 270 mm



GE556Y413 - GE556Y416

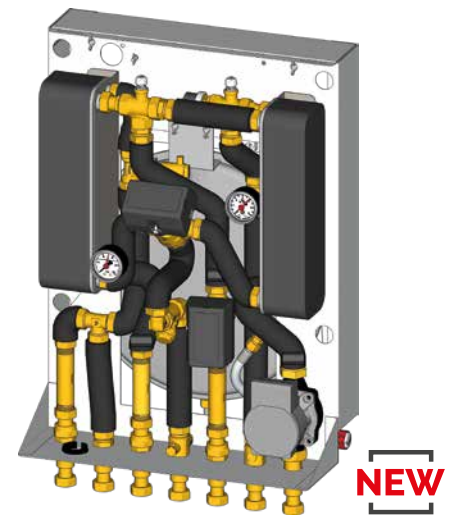


K480Y002

Termostato ambiente con comando remoto, incluso con il satellite.

RISPARMIO ENERGIA

- Riduzione della portata richiesta sul lato primario
- Riduzione della temperatura del ritorno del lato primario.



NEW

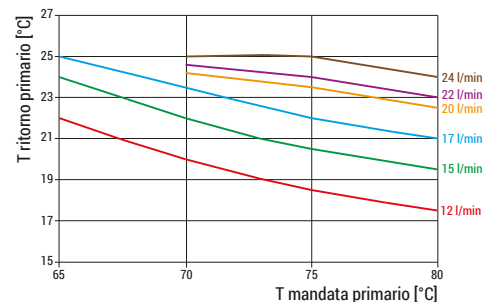
INFO

Per completare i satelliti GE556-6 è possibile ordinare separatamente:

- Contatore di energia termica, serie GE552 o GE552-W
- Contaltri acqua sanitaria, serie GE552-2
- Dima per installazione in cantiere, serie GE551-2
- Componenti per centralizzazione dati tramite M-Bus serie GE552-4, oppure Wireless M-Bus serie GE552-W

CARATTERISTICHE DI RISPARMIO ENERGETICO

Basse temperature di ritorno del primario, in funzionamento sanitario



GE552, GE552-W

CENTRALIZZAZIONE M-BUS (GE552)

CODICE	ATTACCHI	Qn	€/pcs	CL	☐	☒
GE552PY158	3/4"	0,6 m³/h	631,69	GE	1	-
GE552PY159	3/4"	1,5 m³/h	631,69	GE	1	-
GE552Y122*	3/4"	1,5 m³/h	870,49	GE	1	-



CENTRALIZZAZIONE WIRELESS M-BUS (GE552-W)

CODICE	ATTACCHI	Qn	€/pcs.	CL	☐	☒
GE552PW159	3/4"	1,5 m³/h	597,29	GE	1	-

Contatori di energia termica volumetrici o ultrasuoni*, a doppio registro, predisposti per centralizzazione M-Bus o Wireless M-Bus. Display splittabile dalla parte volumetrica. 3 ingressi ad impulsi per contaltri acqua sanitaria.

GE551-2

CODICE	ATTACCHI	N° VALV. DI INTERCETT.	€/pcs.	CL	☐	☒
GE551Y135	Ø22	7	818,64	GE	1	-
GE551Y136	3/4"	7	307,69	GE	1	-



Dima con valvole di intercettazione.
GE551Y135: connessioni dall'alto Ø22.
GE551Y136: connessioni dal basso 3/4".

GE552-2

CENTRALIZZAZIONE M-BUS

CODICE	ATTACCHI	ACQUA SANITARIA	€/pcs	CL	☐	☒
GE552Y190	3/4"	Fredda	138,66	GE	1	-
GE552Y191	3/4"	Calda	138,66	GE	1	-



Contaltri a getto singolo per acqua sanitaria e/o di servizio. Predisposti per la centralizzazione M-Bus tramite uscita impulsiva (contatto REED).

PREDISPOSIZIONE PER CENTRALIZZAZIONE M-BUS O WIRELESS M-BUS

CODICE	ATTACCHI	ACQUA SANITARIA	€/pcs	CL	☐	☒
GE552Y124	3/4"	Fredda	69,32	GE	1	-
GE552Y126	3/4"	Calda	69,32	GE	1	-

Contaltri a getto singolo per acqua sanitaria e/o di servizio. Predisposti per la centralizzazione M-Bus tramite modulo GE552Y014 o Wireless M-Bus tramite modulo GE552Y016.

RICAMBI

CODICE	MISURA	€/pcs.	CL	☐	☒
P76WIY015	G 1" M / 7 m.c.a. / 130 mm	523,68	Z	1	-



Circolatore automodulante, con indice di efficienza energetica conforme alla direttiva ErP 2009/125/CE.

P556

RICAMBI PER SATELLITI DI UTENZA

CODICE	DESCRIZIONE	APPLICAZIONE SU SATELLITI		€/pcs	CL	☐	☒
		SERIE	CODICI				
P556Y039	Cartuccia per valvola di zona a due vie (Apertura Quick Open)	GE556-1	GE556Y171/174/176/177/181/184/186/187	87,88	Z	1	-
P556Y040	Cartuccia per valvola deviatrice a tre vie (Apertura Quick Open)	GE556 GE556-1 GE556-2 GE556-4 GE556-6	GE556Y171/174/176/177/181/184/186/187 GE556Y401/402/403/406 GE556Y320/321/322/323 GE556Y411/412/413/416	87,88	Z	1	-
P556Y044	Cartuccia per valvola a due vie (Apertura lineare)	GE556-2 GE556-6	GE556Y401/402/403/406 GE556Y411/412/413/416	87,88	Z	1	-



Cartucce di ricambio per le valvole a due e tre vie dei satelliti di utenza.

CODICE	ALIMENTAZIONE	DESCRIZIONE	APPLICAZIONE SU SATELLITI		€/pcs	CL	☐	☒
			SERIE	CODICI				
P556Y049	230 V	Attuatore per valvola di zona a due vie, con micro	GE556-1	GE556Y171/174/176/177/181/184/186/187	122,30	Z	1	-
P556Y050	230 V	Attuatore per valvola deviatrice a tre vie	GE556 GE556-1 GE556-2 GE556-4 GE556-6	GE556Y171/174/176/177/181/184/186/187 GE556Y401/402/403/406 GE556Y320/321/322/323 GE556Y411/412/413/416	100,92	Z	1	-
P556Y054	230 V	Attuatore per valvola a due vie, regolazione lineare	GE556-2 GE556-6	GE556Y401/402/403/406 GE556Y411/412/413/416	220,87	Z	1	-



Attuatori di ricambio per le valvole a due e tre vie dei satelliti di utenza.

GE500

CODICE	CARATTERISTICHE	€/pcs.	CL	☐	☒
GE500Y322	Paletta di ricambio per flussostato satelliti	152,68	GE	1	-
GE500Y323	Flussostato	163,11	GE	1	-

Flussostati per satelliti di utenza.



GE500Y322



GE500Y323

➤ Stacchi e accessori (cassette, dime, coibentazioni, altri componenti)

GE550

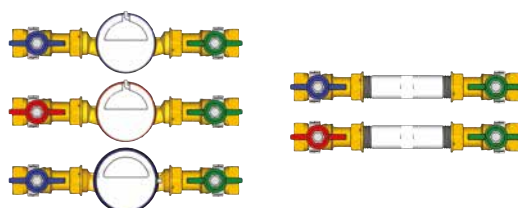
STACCHI PER ACQUA SANITARIA

Scheda Tecnica n. 0483IT - 0370IT - 0462IT

CODICE	ATTACCHI	TIPOLOGIA ACQUA SANITARIA	PORTATA PERMANENTE m ³ /h	MAX. TEMP. ACQUA	CONTALITRI	LUNGHEZZA STACCO mm	€/pcs	CL	☐	☒
GE550Y004	3/4"	Fredda	2,5	30 °C	SI	262	206,46	GE	1	-
GE550Y005	1"	Fredda	4	30 °C	SI	310	285,03	GE	1	-
GE550Y014	3/4"	Calda	2,5	90 °C	SI	262	206,46	GE	1	-
GE550Y015	1"	Calda	4	90 °C	SI	310	285,03	GE	1	-
GE550Y008	3/4"	Fredda - di servizio	2,5	30 °C	SI	262	285,03	GE	1	-
GE550Y101	3/4"	Fredda	-	-	NO	262	67,79	GE	1	-
GE550Y102	1"	Fredda	-	-	NO	310	89,35	GE	1	-
GE550Y103	3/4"	Calda	-	-	NO	262	67,79	GE	1	-
GE550Y104	1"	Calda	-	-	NO	310	89,35	GE	1	-

Stacchi di contabilizzazione per acqua sanitaria, completi di:

- Valvole di intercettazione a sfera.
- Valvola di non ritorno integrata nella valvola di intercettazione a sfera con maniglia verde.
- Collarini di fissaggio.
- Tronchetto in materiale plastico, simulacro del contalitri.
- Disponibili con o senza contalitri.
- Temperatura massima di esercizio:
30 °C per acqua fredda sanitaria
90 °C per acqua calda sanitaria.
- Pressione massima di esercizio 16 bar
(10 bar con tronchetto in plastica).



GE550Y004 - GE550Y005
GE550Y014 - GE550Y015
GE550Y008

GE550Y101 - GE550Y102
GE550Y103 - GE550Y104

GE550-1

STACCHI PER ACQUA SANITARIA CON MISCELATORE TERMOSTATICO

Scheda Tecnica n. 0368IT

CODICE	ATTACCHI	TIPOLOGIA ACQUA SANITARIA	PORTATA PERMANENTE m ³ /h	MAX. TEMP. ACQUA	CONTALITRI ACS/AFS	LUNGHEZZA STACCO mm	€/pcs.	CL	☐	☒
GE550Y024	3/4"	Fredda + Calda	2,5	90 °C (calda)	SI	420	557,72	GE	1	-
GE550Y111	3/4"	Fredda + Calda	2,5	90 °C (calda)	NO	420	280,41	GE	1	-

Stacchi di contabilizzazione per acqua sanitaria, con miscelatore termostatico integrato, completi di:

- Valvole di intercettazione a sfera.
- Valvola di non ritorno.
- Tronchetto in materiale plastico, simulacro del contalitri.
- Disponibili con o senza contalitri.
- Temperatura massima di esercizio:
30 °C su lato acqua fredda sanitaria
90 °C su lato acqua calda sanitaria.
- Pressione massima di esercizio 16 bar
(10 bar con tronchetto in plastica).



GE550Y024

GE550Y111

GE550-2

STACCHI DI MANDATA

CODICE	ATTACCHI	PORTATA NOMINALE m³/h	VALVOLE DI ZONA	VALVOLE DI BILANCIAMENTO	FILTRO	LUNGHEZZA STACCO mm	€/pcs	CL		
GE550Y121	3/4"	1,5	NO	NO	SI	230	75,49	GE	1	-
GE550Y122	1"	2,5	NO	NO	SI	264	95,52	GE	1	-
GE550Y123	3/4"	1,5	2 vie	NO	NO	225	106,30	GE	1	-
GE550Y124	3/4"	1,5	2 vie	NO	SI	310	126,34	GE	1	-
GE550Y125	1"	2,5	2 vie	NO	SI	349	157,15	GE	1	-
GE550Y135	1"	2,5	2 vie	SI	SI	479	272,71	GE	1	-
GE550Y136	3/4"	1,5	2 vie	SI	SI	398	215,70	GE	1	-
GE550Y137	3/4"	1,5	NO	SI	NO	232	138,66	GE	1	-
GE550Y138	3/4"	1,5	NO	SI	SI	299	169,47	GE	1	-
GE550Y139	1"	2,5	NO	SI	SI	383	212,63	GE	1	-

Stacchi di contabilizzazione, di mandata, per impiego in circuiti di riscaldamento e/o condizionamento, completi di:

- Valvole di intercettazione a sfera.
- A seconda delle versioni sono disponibili attacchi da 3/4" o 1", valvola di zona motorizzabile, valvola di bilanciamento statico e filtro.
- Temperatura massima di esercizio 110 °C.
- Pressione massima di esercizio 16 bar.



GE550Y121 - GE550Y122

GE550Y123

GE550Y124 - GE550Y125

GE550Y135

GE550Y136

GE550Y137

GE550Y138

GE550Y139

STACCHI DI RITORNO

CODICE	ATTACCHI	PORTATA NOMINALE m³/h	TRONCHETTO	LUNGHEZZA STACCO mm	INTERASSE TRONCHETTO mm	€/pcs	CL		
GE550Y129	3/4"	1,5	SI	254	110	67,79	GE	1	-
GE550Y130	1"	2,5	SI	300	130	89,35	GE	1	-

Stacchi di contabilizzazione, di ritorno, per impiego in circuiti di riscaldamento e condizionamento, completi di:

- Valvole di intercettazione a sfera, piombabili.
- Predisposizione per installazione contatore di energia termica tramite tronchetto in plastica.
- A seconda delle versioni sono disponibili attacchi da 3/4" o 1".
- Temperatura massima di esercizio 110 °C (90 °C con tronchetto in plastica).
- Pressione massima di esercizio 16 bar (10 bar con tronchetto in plastica).



GE550Y129 - GE550Y130

STACCHI DI MANDATA E RITORNO

CODICE	ATTACCHI	PORTATA NOMINALE m³/h	VALVOLE DI ZONA	BILANCIAMENTO	LUNGHEZZA STACCO mm	INTERASSE TRONCHETTO mm	€/pcs	CL		
GE550Y166	3/4"	1,5	3 vie	NO	406	110	277,32	GE	1	-
GE550Y167	1"	2,5	3 vie	NO	470	130	308,13	GE	1	-
GE550Y168	3/4"	1,5	3 vie	Statico	438	110	308,13	GE	1	-
GE550Y169	1"	2,5	3 vie	Statico	478	130	385,17	GE	1	-
GE550Y170	3/4"	1,5	3 vie	Dinamico	422	110	485,32	GE	1	-
GE550Y171	1"	2,5	3 vie	Dinamico	491	130	639,39	GE	1	-

Stacchi di contabilizzazione, di mandata e ritorno, per impiego in circuiti di riscaldamento e condizionamento, completi di:

- Valvole di intercettazione a sfera, piombabili.
- Filtro con cestello in acciaio inox.
- Predisposizione per installazione contatore di energia termica tramite tronchetto in plastica.
- A seconda delle versioni sono disponibili attacchi da 3/4" o 1" e valvole di bilanciamento statico o dinamico.
- Temperatura massima di esercizio 110 °C (90 °C con tronchetto in plastica).
- Pressione massima di esercizio 16 bar (10 bar con tronchetto in plastica).



GE550Y166 - GE550Y167

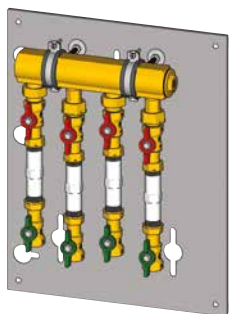
GE550Y168 - GE550Y169

GE550Y170 - GE550Y171

Stacchi o moduli di contabilizzazione multiutenza, completi di:

- Valvole di intercettazione a sfera.
- Predisposizione per installazione contatore di energia termica su stacchi di ritorno, tramite tronchetto in plastica (il contatore di energia volumetrico deve essere installato splittando la parte volumetrica dal display di visualizzazione).
- A seconda delle versioni sono disponibili moduli multiutenza per acqua sanitaria, per riscaldamento e/o condizionamento o telaio metallico universale.
- A seconda delle versioni sono disponibili stacchi con valvola di bilanciamento statico, valvola di zona motorizzabile, valvola miscelatrice motorizzabile.
- Temperatura massima di esercizio 110 °C (90 °C con tronchetto in plastica).
- Pressione massima di esercizio 16 bar (10 bar con tronchetto in plastica).

GE550Y112 - GE550Y113



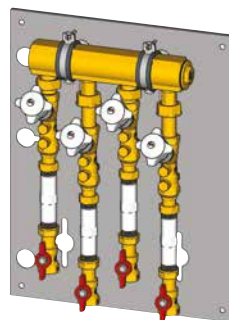
Stacchi acqua sanitaria calda e/o fredda

- Guide per spostare la posizione dei collarini in direzione verticale
- Tronchetto in plastica (il contatore GE552 da 3/4" deve essere ordinato separatamente)
- Valvole di intercettazione
- Valvole di intercettazione con valvole di non ritorno (maniglie verdi)
- Possibilità di inserimento quinta zona, codice GE550Y090

Dimensione telaio (L x A x P): 390 x 495 x 160 mm

CODICE	ATTACCHI	ZONE	€/pcs.	CL	☐	☒
GE550Y112	1-1/4" x 3/4"	4	411,35	GE	1	-
GE550Y113	1-1/4" x 3/4"	3	332,79	GE	1	-

GE550Y144 - GE550Y114



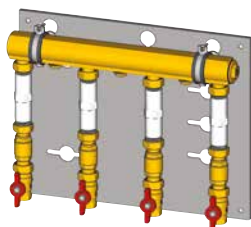
Stacchi di riscaldamento/ condizionamento, di ritorno

- Guide per spostare la posizione dei collarini in direzione verticale
- Valvole di bilanciamento statico
- Tronchetto in plastica (il contatore GE552 da 3/4" deve essere ordinato separatamente)
- Possibilità di inserimento quinta zona, codice GE550Y091

Dimensione telaio (L x A x P): 390 x 495 x 160 mm

CODICE	ATTACCHI	ZONE	€/pcs.	CL	☐	☒
GE550Y144	1-1/4" x 3/4"	4	537,71	GE	1	-
GE550Y114	1-1/4" x 3/4"	3	437,56	GE	1	-

GE550Y145 - GE550Y115



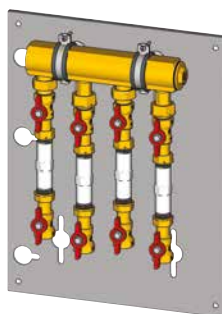
Stacchi di riscaldamento/ condizionamento, di mandata

- Guide per spostare la posizione dei collarini in direzione verticale
- Tronchetto in plastica per inserimento del circolatore 15/7
- Valvole di non ritorno a passaggio maggiorato (1")
- Valvole di intercettazione con portasonda del contatore di energia
- Possibilità di inserimento quinta zona, codice GE550Y092

Dimensione telaio (L x A x P): 495 x 390 x 115 mm.

CODICE	ATTACCHI	ZONE	€/pcs.	CL	☐	☒
GE550Y145	1-1/4" x 3/4"	4	628,60	GE	1	-
GE550Y115	1-1/4" x 3/4"	3	372,85	GE	1	-

GE550Y146 - GE550Y116



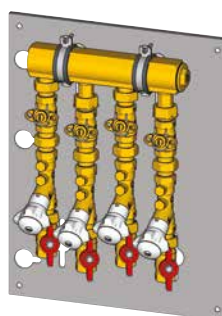
Stacchi di riscaldamento/ condizionamento, di ritorno

- Guide per spostare la posizione dei collarini in direzione verticale
- Tronchetto in plastica (il contatore GE552 da 3/4" deve essere ordinato separatamente)
- Valvole di intercettazione
- Possibilità di inserimento quinta zona, codice GE550Y093

Dimensione telaio (L x A x P): 390 x 495 x 110 mm

CODICE	ATTACCHI	ZONE	€/pcs.	CL	☐	☒
GE550Y146	1-1/4" x 3/4"	4	403,65	GE	1	-
GE550Y116	1-1/4" x 3/4"	3	322,00	GE	1	-

GE550Y147 - GE550Y117



Stacchi di riscaldamento/ condizionamento, di mandata

- Guide per spostare la posizione dei collarini in direzione verticale
- Valvole di zona motorizzabili con attuatori serie K270
- Valvole di bilanciamento statico
- Valvole di intercettazione con portasonda del contatore di energia
- Possibilità di inserimento quinta zona, codice GE550Y094.

Dimensione telaio (L x A x P): 390 x 495 x 160 mm

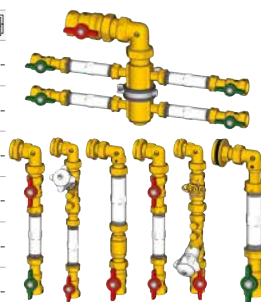
CODICE	ATTACCHI	ZONE	€/pcs.	CL	☐	☒
GE550Y147	1-1/4" x 3/4"	4	668,66	GE	1	-
GE550Y117	1-1/4" x 3/4"	3	516,13	GE	-	-

① NOTA I moduli GE550-3 elencati, possono essere installati a parete oppure dentro la cassetta GE551Y031, rimuovendo il telaio metallico.

STACCHI - 5ª ZONA

MULTIUTENZA

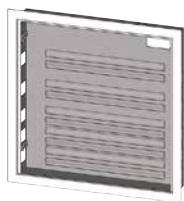
CODICE	ATTACCHI	DESCRIZIONE	CODICI DI ABBINAMENTO	€/pcs.	CL	☐	☒
GE550Y148	1-1/4" x 3/4"	Stacco per acqua di servizio (4 zone)	Cassetta GE551Y031	312,75	GE	1	-
GE550Y090	1-1/4" x 3/4"	5ª zona acqua sanitaria calda	Multiutenza GE550Y112	90,90	GE	1	-
GE550Y091	1-1/4" x 3/4"	5ª zona di ritorno riscaldamento/condizionamento con valvola bilanciamento statico R206B	Multiutenza GE550Y144	120,17	GE	1	-
GE550Y092	1-1/4" x 3/4"	5ª zona di mandata riscaldamento/condizionamento	Multiutenza GE550Y145	100,15	GE	1	-
GE550Y093	1-1/4" x 3/4"	5ª zona di ritorno riscaldamento/condizionamento	Multiutenza GE550Y146	100,15	GE	1	-
GE550Y094	1-1/4" x 3/4"	5ª zona di mandata riscaldamento/condizionamento valvola di zona + valvola bilanciamento statico R206B	Multiutenza GE550Y147	169,47	GE	1	-
GE550Y095	1-1/4" x 3/4"	5ª zona per acqua di servizio	Multiutenza GE550Y148	58,55	GE	1	-
GE550Y096	1-1/4" x 3/4"	5ª zona di mandata riscaldamento/condizionamento valvola di zona + valvola bilanciamento dinamico R206A	Modulo di utenza GE555Y166	467,03	GE	1	-
GE550Y097	1-1/4" x 3/4"	5ª zona acqua sanitaria fredda	Multiutenza GE550Y112	87,55	GE	1	-



Stacchi multiutenza.

GE551

CASSETTE



Cassette da incasso in lamiera verniciata (RAL9010), complete di:

- Portello con chiusura a chiave.
- Telaio regolabile in profondità.
- Fori frontali e laterali per i tubi di adduzione impianto con tappi di chiusura.
- Scatola con passacavi per componenti elettrici.

CODICE	DIMENSIONI (L x A x P) mm	ZONE PER STACCHI DI RISC./CONDIZIONAM.	GUIDE PER STACCHI SANITARI	€/pcs.	CL	☐	☒
GE551Y031	750 x 1500 x 190	3÷4	3÷4	827,35	GE	1	-
GE551Y038	500 x 500 x 110	1	2	231,10	GE	1	-
GE551Y039	600 x 600 x 110	1	3	323,54	GE	1	-
GE551Y040	600 x 1100 x 110	2	6	354,36	GE	1	-

GE551-1

TELAI



Telaio metallico elettrozincato, predisposto per l'installazione di stacchi di contabilizzazione di riscaldamento e/o condizionamento e di stacchi per acqua sanitaria e/o di servizio.

CODICE	DIMENSIONI (L x A x P) mm	ZONE PER STACCHI DI RISC./CONDIZIONAM.	GUIDE PER STACCHI SANITARI	€/pcs.	CL	☐	☒
GE551Y154	500 x 500 x 10	1	3	51,34	GE	1	-

GE551-2

DIME

DIME PER MODULI DI UTENZA CON SEPARATORE IDRAULICO, GE555-3



GE551Y070



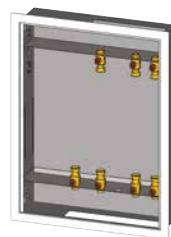
GE551Y071

Dime per installazione in cantiere dei moduli di utenza con separatore idraulico GE555-3.

Avvertenza: in presenza di coibentazione GE551Y174, le dime vanno regolate con spessore 140 mm (tramite telaio regolabile).

CODICE	ATTACCHI	DIMENSIONI (L x A x P) mm	N° VALV. INTERCETTAZIONE	€/pcs.	CL	☐	☒
GE551Y070	3/4"	700 x 750 x 110÷140	4	554,64	GE	1	-
GE551Y071	3/4"	700 x 750 x 110÷140	6	639,39	GE	1	-

DIMA PER SATELLITI STANDARD, GE556



GE551Y073

Dima da incasso per installazione in cantiere dei satelliti di utenza standard GE556.

CODICE	ATTACCHI	DIMENSIONI (L x A x P) mm	N° VALV. INTERCETTAZIONE	€/pcs.	CL	☐	☒
GE551Y073	3/4"	570 x 770 x 165	7	654,80	GE	1	-

DIME PER SATELLITI CON DOPPIO SCAMBIATORE, GE556-1



GE551Y091



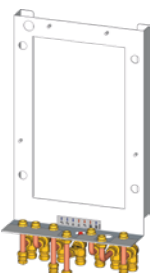
GE551Y092

Dime per installazione in cantiere dei satelliti di utenza con doppio scambiatore GE556-1.

GE551Y091, GE551Y092: sistema per connessioni dal basso.



GE551Y093

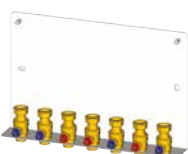


GE551Y094

GE551Y093, GE551Y094: sistema per connessioni dall'alto (sul retro della dima).

CODICE	ATTACCHI	DIMENSIONI (L x A x P) mm	N° VALV. INTERCETTAZIONE	€/pcs.	CL	☐	☒
GE551Y091	3/4"	450 x 805 x 150	4	336,04	GE	1	-
GE551Y092	3/4"	450 x 805 x 150	7	524,02	GE	1	-
GE551Y093	Ø22	450 x 870 x 185	4	710,53	GE	1	-
GE551Y094	Ø22	450 x 870 x 185	7	969,30	GE	1	-

DIMA PER SATELLITI CON VALVOLA PRESSIONE DIFFERENZIALE, GE556-4



GE551Y075

Dima per installazione in cantiere dei satelliti di utenza con valvola di pressione differenziale GE556-4.

CODICE	ATTACCHI	DIMENSIONI (L x A x P) mm	N° VALV. INTERCETTAZIONE	€/pcs.	CL	☐	☒
GE551Y075	3/4"	450 x 290 x 95	7	218,77	GE	1	-

DIME PER SATELLITI CON REGOLAZIONE ELETTRONICA, GE556-2



GE551Y133



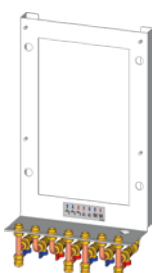
GE551Y134

Dime per installazione in cantiere dei satelliti di utenza con regolazione elettronica GE556-2.

GE551Y133: dima bassa.
GE551Y134: dima rialzata con telaio.

CODICE	ATTACCHI	DIMENSIONI (L x A x P) mm	N° VALV. INTERCETTAZIONE	€/pcs.	CL	☐	☒
GE551Y133	3/4"	450 x 75 x 90	6 + 1 optional	247,97	GE	1	-
GE551Y134	3/4"	450 x 770 x 90	6 + 1 optional	362,45	GE	1	-

DIME PER SATELLITI CON DOPPIO SCAMBIATORE E REGOLAZIONE ELETTRONICA, GE556-6



GE551Y135



GE551Y136

Dime per installazione in cantiere dei satelliti di utenza con doppio scambiatore e regolazione elettronica GE556-6.

GE551Y135: sistema per connessioni dall'alto (sul retro della dima).
GE551Y136: sistema per connessioni dal basso.

CODICE	ATTACCHI	DIMENSIONI (L x A x P) mm	N° VALV. INTERCETTAZIONE	€/pcs.	CL	☐	☒
GE551Y135	Ø22	460 x 845 x 220	7	818,64	GE	1	-
GE551Y136	3/4"	460 x 75 x 180	7	307,69	GE	1	-



GE551-3



Collarini di materiale plastico, per fissaggio stacchi di contabilizzazione per riscaldamento e/o condizionamento e per acqua sanitaria e/o di servizio.

COLLARINI

CODICE	DIMENSIONI	IMPIEGO	€/pcs.	CL	☐	☒
GE551Y002	DN25	Per stacchi da 3/4"	3,25	GE	1	-
GE551Y003	DN32	Per stacchi da 3/4"	3,25	GE	1	-
GE551Y004	DN40	Per stacchi da 1"	3,25	GE	1	-

GE551-4



Coibentazione per stacco di mandata per riscaldamento e/o condizionamento GE550Y136.

Dimensioni: 465 x 125 x 90 mm

GE551Y171

CODICE	€/pcs.	CL	☐	☒
GE551Y171	40,05	GE	1	-



Coibentazione per moduli di utenza con separatore idraulico, serie GE555-3.

Dimensioni: 410 x 560 x 115 mm

GE551Y174

CODICE	€/pcs.	CL	☐	☒
GE551Y174	76,27	GE	1	-



Coibentazione in polietilene espanso per moduli GE555Y462, GE555Y463, GE555Y468, GE555Y469 e stacchi di mandata e ritorno per riscaldamento e/o condizionamento GE550Y167, GE555Y168, GE555Y169, GE555Y170, GE555Y171.

GE551Y178

CODICE	€/pcs.	CL	☐	☒
GE551Y178	86,29	GE	1	-



Coibentazione in polietilene espanso per satelliti GE556Y186, GE556Y187.

Dimensioni: 300 x 430 x 100 mm

GE551Y180

CODICE	€/pcs.	CL	☐	☒
GE551Y180	92,44	GE	1	-



Coibentazione in polietilene espanso per modulo di utenza GE555Y472.

GE551Y182

CODICE	€/pcs.	CL	☐	☒
GE551Y182	81,64	GE	1	-



Coibentazione per contaltri acqua sanitaria, serie GE552-2, solo per misure da 3/4".

Dimensioni: 170 x 90 x 65 mm

GE551Y173

CODICE	€/pcs.	CL	☐	☒
GE551Y173	27,73	GE	1	-



Coibentazione per modulo GE555Y461 e stacco di mandata e ritorno per riscaldamento e/o condizionamento GE550Y166.

Dimensioni: 450 x 250 x 90 mm

GE551Y177

CODICE	€/pcs.	CL	☐	☒
GE551Y177	80,12	GE	1	-



Coibentazione in polietilene espanso per stacchi di contabilizzazione GE550-3 con interasse 70 mm (codici GE550Y112, GE550Y113, GE550Y114, GE550Y116, GE550Y117, GE550Y144, GE550Y146, GE550Y147).

Dimensioni: 300 x 110 x 80 mm

GE551Y179

CODICE	€/pcs.	CL	☐	☒
GE551Y179	47,76	GE	1	-



Coibentazione in polietilene espanso per satellite GE556Y152.

Dimensioni: 370 x 300 x 140 mm

GE551Y181

CODICE	€/pcs.	CL	☐	☒
GE551Y181	92,44	GE	1	-



Guscio di coibentazione per satelliti GE556Y301, GE556Y302.

CODICE	€/pcs.	CL	☐	☒
GE551Y183	164,78	GE	1	-

Contatori di energia termica, contaltri, sistemi di centralizzazione dati

GE552, GE552-W

Scheda Tecnica n. 1079IT, 0586IT, 0776IT

CONTATORI ENERGIA TERMICA

VERSIONE VOLUMETRICA

CENTRALIZZAZIONE M-BUS (GE552)

CODICE	PORTATA NOMINALE m³/h	PORTATA MASSIMA m³/h	ATTACCHI	INTERASSE mm	ALIMENTAZIONE	CENTRALIZZAZIONE	€/pcs..	CL	<input type="checkbox"/>	<input type="checkbox"/>
GE552PY158	0,6	1,2	DN15 3/4"	110	Batteria	Cablato M-Bus	631,69	GE	1	-
GE552PY159	1,5	3,0	DN15 3/4"	110	Batteria	Cablato M-Bus	631,69	GE	1	-
GE552PY160	2,5	5,0	DN20 1"	130	Batteria	Cablato M-Bus	693,30	GE	1	-

CENTRALIZZAZIONE WIRELESS M-BUS (GE552-W)

CODICE	PORTATA NOMINALE m³/h	PORTATA MASSIMA m³/h	ATTACCHI	INTERASSE mm	ALIMENTAZIONE	CENTRALIZZAZIONE	€/pcs..	CL	<input type="checkbox"/>	<input type="checkbox"/>
GE552PW159	1,5	3,0	DN15 3/4"	110	Batteria	Wireless M-Bus	597,29	GE	1	-
GE552PW160	2,5	5,0	DN20 1"	130	Batteria	Wireless M-Bus	656,23	GE	1	-

Contatori di energia termica volumetrici, a doppio registro, predisposti per centralizzazione M-Bus cablato o Wireless M-Bus (Wireless M-Bus per utilizzo esclusivo con datalogger GE552Y058).

- Display splittabile dalla parte volumetrica.
- Impostazione in fase di attivazione della posizione di mandata o ritorno del contatore.
- 3 ingressi ad impulsi per contaltri acqua sanitaria e 2 sonde di temperatura (mandata e ritorno).
- Doppia batteria Long Life.
- Temperatura massima di esercizio 90 °C.
- Pressione massima di esercizio 16 bar.
- Marchio CE.
- Certificati secondo la direttiva MID 2014/32/EU.



VERSIONE ULTRASUONI

CENTRALIZZAZIONE M-BUS (GE552)

CODICE	PORTATA NOMINALE m³/h	PORTATA MASSIMA m³/h	ATTACCHI	INTERASSE mm	ALIMENTAZIONE	CENTRALIZZAZIONE	€/pcs..	CL	<input type="checkbox"/>	<input type="checkbox"/>
GE552Y122	1,5	3,0	DN15 3/4"	110	Batteria	Cablato M-Bus	870,49	GE	1	-
GE552Y123	2,5	5,0	DN20 1"	130	Batteria	Cablato M-Bus	909,01	GE	1	-

Contatori di energia termica a doppio registro, per la misurazione dei consumi di riscaldamento/condizionamento.

- Unità di calcolo elettronica.
- Sezione di misura della portata.
- Ingresso impulsivo per contaltri acqua sanitaria.
- Due sonde di temperatura (mandata e ritorno).
- Temperatura massima di esercizio 105 °C.
- Pressione massima di esercizio 16 bar.
- Predisposti per centralizzazione dati tramite M-Bus.
- Marchio CE.
- Certificati secondo la direttiva MID 2014/32/EU.



GE552-1

Scheda Tecnica n. 0670IT, 0578IT

CONTATORI ENERGIA TERMICA, DA CENTRALE

VERSIONE VOLUMETRICA

ATTACCO FILETTATO

CODICE	PORTATA NOMINALE m³/h	PORTATA MASSIMA m³/h	ATTACCHI	INTERASSE mm	ALIMENTAZIONE	CENTRALIZZAZIONE	€/pcs.	CL	☐	☒
GE552Y231	6	12,5	DN25 1-1/4"	260	Batteria	Cablato M-Bus	1251,02	GE	1	-
GE552Y233	6	12,5	DN32 1-1/2"	260	Batteria	Cablato M-Bus	1521,70	GE	1	-
GE552Y235	10	20	DN40 2"	300	Batteria	Cablato M-Bus	1705,80	GE	1	-

ATTACCO FLANGIATO

CODICE	PORTATA NOMINALE m³/h	PORTATA MASSIMA m³/h	ATTACCHI	INTERASSE mm	ALIMENTAZIONE	CENTRALIZZAZIONE	€/pcs.	CL	☐	☒
GE552Y243	15	60	DN50	200	Batteria	Cablato M-Bus	2680,96	GE	1	-
GE552Y245	25	60	DN65	200	Batteria	Cablato M-Bus	2882,31	GE	1	-
GE552Y247	40	90	DN80	225	Batteria	Cablato M-Bus	3064,97	GE	1	-
GE552Y249	60	180	DN100	250	Batteria	Cablato M-Bus	3236,12	GE	1	-
GE552Y251	100	250	DN125	250	Batteria	Cablato M-Bus	3581,31	GE	1	-
GE552Y253	150	300	DN150	300	Batteria	Cablato M-Bus	4946,24	GE	1	-
GE552Y255	250	500	DN200	350	Batteria	Cablato M-Bus	6124,18	GE	1	-

Contatori di energia termica da centrale termica, a doppio registro, per la misurazione dei consumi di riscaldamento/condizionamento.

- Unità di calcolo elettronica.
- Sezione di misura della portata.
- Disponibili in versione flangiata e filettata.
- Ingresso impulsivo per contaltri acqua sanitaria.
- Due sonde di temperatura (mandata e ritorno) complete di pozzetti portasonda.
- Grado di protezione IP65.
- Alimentazione tramite batteria al litio (durata > 6 anni).
- Predisposti per centralizzazione dati tramite M-Bus.
- Campo di temperatura fluido 1÷90 °C (versioni filettate).
- Campo di temperatura fluido 1÷120 °C (versioni flangiata).
- Campo di temperatura ambiente 5÷55 °C.
- Marchio CE.
- Certificati secondo la direttiva MID 2014/32/EU.



VERSIONE ULTRASUONI

ATTACCO FILETTATO

CODICE	PORTATA NOMINALE m³/h	PORTATA MASSIMA m³/h	ATTACCHI	INTERASSE mm	ALIMENTAZIONE	CENTRALIZZAZIONE	€/pcs..	CL	☐	☒
GE552Y131	3,5	7	DN25 1-1/4"	260	Batteria	Cablato M-Bus	1764,77	GE	1	-
GE552Y133	6,0	12	DN25 1-1/4"	260	Batteria	Cablato M-Bus	1849,62	GE	1	-
GE552Y135	10,0	20	DN40 2"	300	Batteria	Cablato M-Bus	2435,01	GE	1	-

ATTACCO FLANGIATO

CODICE	PORTATA NOMINALE m³/h	PORTATA MASSIMA m³/h	ATTACCHI	INTERASSE mm	ALIMENTAZIONE	CENTRALIZZAZIONE	€/pcs..	CL	☐	☒
GE552Y139	6,0	12	DN25	260	Batteria	Cablato M-Bus	2541,44	GE	1	-
GE552Y141	10,0	20	DN40	300	Batteria	Cablato M-Bus	2649,32	GE	1	-
GE552Y143	15,0	30	DN50	270	Batteria	Cablato M-Bus	2903,89	GE	1	-
GE552Y145	25,0	50	DN65	300	Batteria	Cablato M-Bus	5446,76	GE	1	-
GE552Y147	40,0	80	DN80	300	Batteria	Cablato M-Bus	6509,66	GE	1	-
GE552Y149	60,0	120	DN100	360	Batteria	Cablato M-Bus	8288,80	GE	1	-

Contatori di energia termica da centrale termica, a doppio registro, per la misurazione dei consumi di riscaldamento/condizionamento.

- Unità di calcolo elettronica.
- Sezione di misura della portata.
- Disponibili in versione flangiata e filettata.
- Ingresso impulsivo per contaltri acqua sanitaria.
- Due sonde di temperatura (mandata e ritorno) complete di pozzetti portasonda.
- Grado di protezione IP64.
- Alimentazione tramite batteria al litio (durata > 12 anni).
- Predisposti per centralizzazione dati tramite M-Bus.
- Campo di temperatura fluido 1÷150 °C.
- Campo di temperatura ambiente 5÷55 °C.
- Marchio CE.
- Certificati secondo la direttiva MID 2014/32/EU.



KIT DI CONTABILIZZAZIONE WIRELESS DA CENTRALE

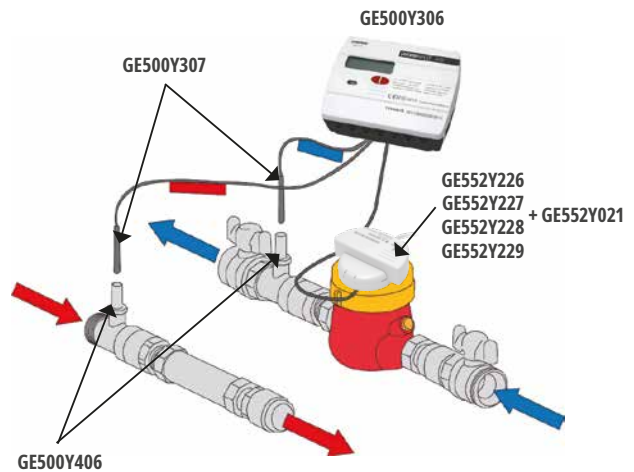
CALCOLATORE DI ENERGIA E ACCESSORI

CODICE	DESCRIZIONE	€/pcs.	CL	☐	☒
GE500Y306	Calcolatore di energia termica	642,46	GE	1	-
GE500Y406	Pozzetto per alloggiamento sonda	35,00	GE	1	-
GE500Y307	Coppia di sonde di temperatura PT1000	146,37	GE	1	-

La centralina GE500Y306 è un calcolatore di calore separato che misura l'energia utilizzata per il riscaldamento o il raffreddamento dell'acqua in impianti con tubazioni anche di grosso calibro che non consentono l'installazione della versione compatta.

Si collega all'uscita impulsiva di un contaltri per la misurazione del volume d'acqua utilizzato.

L'elaborazione del dato relativo alla differenza tra la temperatura dell'acqua in mandata e quella in ritorno, assieme al dato relativo al volume d'acqua utilizzato da ciascuna utenza, consente di calcolare la quantità di energia effettivamente utilizzata.



CONTALTRI ACQUA SANITARIA, DA CENTRALE

CODICE	PORTATA PERMANENTE Q3 m³/h	ATTACCHI	TIPOLOGIA ACQUA SANITARIA	MAX. TEMPERATURA ACQUA °C	INTERASSE mm	CENTRALIZZAZIONE	€/pcs.	CL	☐	☒
GE552Y226	6,3	DN25 1-1/4"	Calda	90°C	260	Predisposizione per modulo lancia impulsivi GE552Y021	273,07	GE	1	-
GE552Y227	10	DN32 1-1/2"	Calda	90°C	260	Predisposizione per modulo impulsivi GE552Y021	295,58	GE	1	-
GE552Y228	16	DN40 2"	Calda	90°C	300	Predisposizione per modulo impulsivi GE552Y021	598,32	GE	1	-
GE552Y229	25	DN50 2-1/2"	Calda	90°C	300	Predisposizione per modulo impulsivi GE552Y021	676,28	GE	1	-

GE552-3

Scheda Tecnica n. 0528IT

CONTALTRI ACQUA SANITARIA, DA CENTRALE

CODICE	PORTATA PERMANENTE Q3 m³/h	ATTACCHI	TIPOLOGIA ACQUA SANITARIA	MAX. TEMPERATURA ACQUA °C	INTERASSE mm	CENTRALIZZAZIONE	€/pcs.	CL	☐	☒
GE552Y221	6,3	DN25 1-1/4"	Fredda	50°C	260	Predisposizione per modulo impulsivi GE552Y021	210,06	GE	1	-
GE552Y222	10	DN32 1-1/2"	Fredda	50°C	260	Predisposizione per modulo impulsivi GE552Y021	218,95	GE	1	-
GE552Y223	16	DN40 2"	Fredda	50°C	300	Predisposizione per modulo impulsivi GE552Y021	460,25	GE	1	-
GE552Y224	25	DN50 2-1/2"	Fredda	50°C	300	Predisposizione per modulo impulsivi GE552Y021	500,94	GE	1	-
GE552Y226	6,3	DN25 1-1/4"	Calda	90°C	260	Predisposizione per modulo impulsivi GE552Y021	273,07	GE	1	-
GE552Y227	10	DN32 1-1/2"	Calda	90°C	260	Predisposizione per modulo impulsivi GE552Y021	295,58	GE	1	-
GE552Y228	16	DN40 2"	Calda	90°C	300	Predisposizione per modulo impulsivi GE552Y021	598,32	GE	1	-
GE552Y229	25	DN50 2-1/2"	Calda	90°C	300	Predisposizione per modulo impulsivi GE552Y021	676,28	GE	1	-

Contaltri di acqua sanitaria da centrale termica, a getto multiplo, per misura dei consumi di acqua calda o fredda sanitaria.

- Sezione di misura della portata e quadrante circolare.
- Temperatura massima di esercizio:
50 °C per acqua fredda sanitaria
90 °C per acqua calda sanitaria.
- Pressione massima di esercizio 16 bar.
- Predisposti per centralizzazione dati tramite M-Bus tramite modulo GE552Y021 in combinazione con calcolatore GE500Y306.
- Marchio CE.
- Certificati secondo la direttiva MID 2014/32/EU.



Modulo lancia impulsiva per contaltri da centrale termica GE552-3

CODICE	€/pcs.	CL	☐	☒
GE552Y021	109,19	GE	1	-

GE552-2

Scheda Tecnica n. 0474IT - 0527IT

CONTALITRI ACQUA SANITARIA

CODICE	PORTATA PERMANENTE Q3 m ³ /h	ATTACCHI	TIPOLOGIA ACQUA SANITARIA	MAX. TEMPERATURA ACQUA °C	INTERASSE mm	CENTRALIZZAZIONE	€/pcs.	CL	<input type="checkbox"/>	<input type="checkbox"/>
GE552Y190	2,5	DN15 3/4"	Fredda	30°C	110	Uscita impulsiva	138,66	GE	1	-
GE552Y195	4,0	DN20 1"	Fredda	30°C	130	Uscita impulsiva	195,66	GE	1	-
GE552Y191	2,5	DN15 3/4"	Calda	90°C	110	Uscita impulsiva	138,66	GE	1	-
GE552Y196	4,0	DN20 1"	Calda	90°C	130	Uscita impulsiva	195,66	GE	1	-

Contaltri a getto singolo per acqua sanitaria e/o di servizio.

- Predisposti per la centralizzazione M-Bus tramite uscita impulsiva (contatto REED).
- Temperatura massima di esercizio:
30 °C per acqua fredda sanitaria
90 °C per acqua calda sanitaria.
- Pressione massima di esercizio 16 bar.
- Marchio CE.
- Certificati secondo la direttiva MID 2014/32/EU.



PREDISPOSIZIONE PER CENTRALIZZAZIONE M-BUS O WIRELESS M-BUS

CODICE	PORTATA PERMANENTE Q3 m ³ /h	ATTACCHI	TIPOLOGIA ACQUA SANITARIA	MAX. TEMPERATURA ACQUA °C	INTERASSE mm	CENTRALIZZAZIONE	€/pcs.	CL	<input type="checkbox"/>	<input type="checkbox"/>
GE552Y124	2,5	DN15 3/4"	Fredda	30°C	110	Predisposto M-Bus o Wireless M-Bus	69,32	GE	1	-
GE552Y125	4,0	DN20 1"	Fredda	30°C	130	Predisposto M-Bus o Wireless M-Bus	84,75	GE	1	-
GE552Y126	2,5	DN15 3/4"	Calda	90°C	110	Predisposto M-Bus o Wireless M-Bus	69,32	GE	1	-
GE552Y127	4,0	DN20 1"	Calda	90 °C	130	Predisposto M-Bus o Wireless M-Bus	84,75	GE	1	-

Contaltri a getto singolo per acqua sanitaria e/o di servizio.

- Predisposti per la centralizzazione M-Bus tramite modulo GE552Y014 oppure Wireless M-Bus tramite modulo GE552Y016.
- Temperatura massima di esercizio:
30 °C per acqua fredda sanitaria
90 °C per acqua calda sanitaria.
- Pressione massima di esercizio 16 bar.
- Marchio CE.
- Certificati secondo la direttiva MID 2014/32/EU.



R37

NON CROMATO

CODICE	ALIMENTAZIONE	€/pcs.	CL	<input type="checkbox"/>	<input type="checkbox"/>
R37Y003	1/2" M x 3/4" F	4,97	R	25	250
R37Y004	3/4" M x 1" F	7,85	R	10	100

CROMATO

CODICE	ALIMENTAZIONE	€/pcs.	CL	<input type="checkbox"/>	<input type="checkbox"/>
R37X003	1/2" M x 3/4" F	5,27	R	25	250
R37X004	3/4" M x 1" F	8,41	R	10	100



Raccordo per collegamento contatori di energia termica e contaltri acqua sanitaria. Completo di guarnizione. In ottone. Per impianti idraulici. Campo di temperatura 5÷110 °C. Pressione massima di esercizio 10 bar.

GE500

CODICE	CARATTERISTICHE	€/pcs.	CL	<input type="checkbox"/>	<input type="checkbox"/>
GE500Y401	M10x1 - In ottone	16,18	GE	1	-
GE500Y402	M10x1 - In plastica	10,03	GE	1	-
GE500Y406	1/2" x 45 mm	35,00	GE	1	-
GE500Y407	1/2" x 83 mm	40,00	GE	1	-
GE500Y408	1/2" x 123 mm	55,00	GE	1	-
GE500Y409	coppia 3/8" x 33 mm + M10x1	93,18	GE	1	-
GE500Y410	coppia 3/8" x 75 mm	105,30	GE	1	-
GE500Y411	coppia 3/8" x 33 mm	61,98	GE	1	-



Kit portasonde di ricambio per misuratori di energia.

SELEZIONE DEL KIT PORTASONDE	
KIT PORTASONDE	MISURATORE ENERGIA TERMICA
GE500Y401 GE500Y402	GE552PY158 - GE552PY159 - GE552PY160 - GE552Y215 - GE552Y216 - GE552Y217
GE500Y406	Kit GE552-1 Wireless - GE552Y231 - GE552Y233
GE500Y407	GE552Y235 - GE552Y243 - GE552Y245 - GE552Y247 - GE552Y249 - GE552Y251 - GE552Y143 - GE552Y145 - GE552Y147
GE500Y408	GE552Y253 - GE552Y255 - GE552Y149
GE500Y409	GE552Y131 - GE552Y133
GE500Y410	GE552Y135 - GE552Y141
GE500Y411	GE552Y139

Il sistema modulare di centralizzazione M-Bus si compone di due soluzioni e permette di mettere in serie i vari dispositivi ampliando la possibilità di lettura da 20 fino a 500 dispositivi.

La soluzione base consiste nell'uso di un concentratore locale M-Bus che gestisce fino a 60 dispositivi e permette la consultazione e acquisizione dati in loco su PC tramite software specifico e cavo USB.

La soluzione completa si compone di un datalogger con servizio di raggiungibilità integrato per visualizzazione web server di tipo plug&play, che gestisce fino a 6 concentratori locali espandendo la rete a 500 dispositivi (distribuiti su 2 dorsali indipendenti da 250 dispositivi ciascuna).

Vantaggi:

- Il web server integrato permette il setup, la ricerca e la consultazione dei dati di tutti i dispositivi che compongono la rete M-Bus direttamente sul display del dispositivo.
- Consente la gestione remota via ADSL o router per gestire e visualizzare tutti i dati su PC o smartphone.
- Gestione degli allarmi per guasti e manomissioni con invio avvisi via email.
- Pianificazione per la generazione e l'invio di report sui dati acquisiti.

CONCENTRATORE LOCALE



Concentratore locale per acquisizione, elaborazione e registrazione dei dati provenienti dai dispositivi della rete M-Bus. Da utilizzare con software per acquisizione dati GE552Y056.

GE552Y050: in grado di gestire fino a 60 dispositivi.

GE552Y059: compreso di alimentatore, in grado di gestire fino a 250 dispositivi.

CODICE	€/pcs.	CL	☐	☒
GE552Y050	1101,59	GE 1	-	-
GE552Y059	1724,95	GE 1	-	-
GE552Y056*	gratuito	GE 1	-	-

* Il codice del software si riferisce a n. 1 licenza di utilizzo.

DATALOGGER CON WEB SERVER



Datalogger M-Bus/M-Bus Wireless per acquisizione, elaborazione e registrazione dei dati provenienti dai dispositivi M-Bus cablati o Wireless. Gestisce direttamente fino a 6 concentratori, max. 500 dispositivi cablati a 20 dispositivi connessi direttamente.

Supporta al max. 2500 dispositivi Wireless (tramite ripetitore).

CODICE	€/pcs.	CL	☐	☒
GE552Y061	2233,65	GE 1	-	-

MODEM ROUTER



Modem router 4G/EDGE/GPRS - wireless per connessione remota del datalogger GE552Y061.

CODICE	€/pcs.	CL	☐	☒
GE552Y060	1379,63	GE 1	-	-

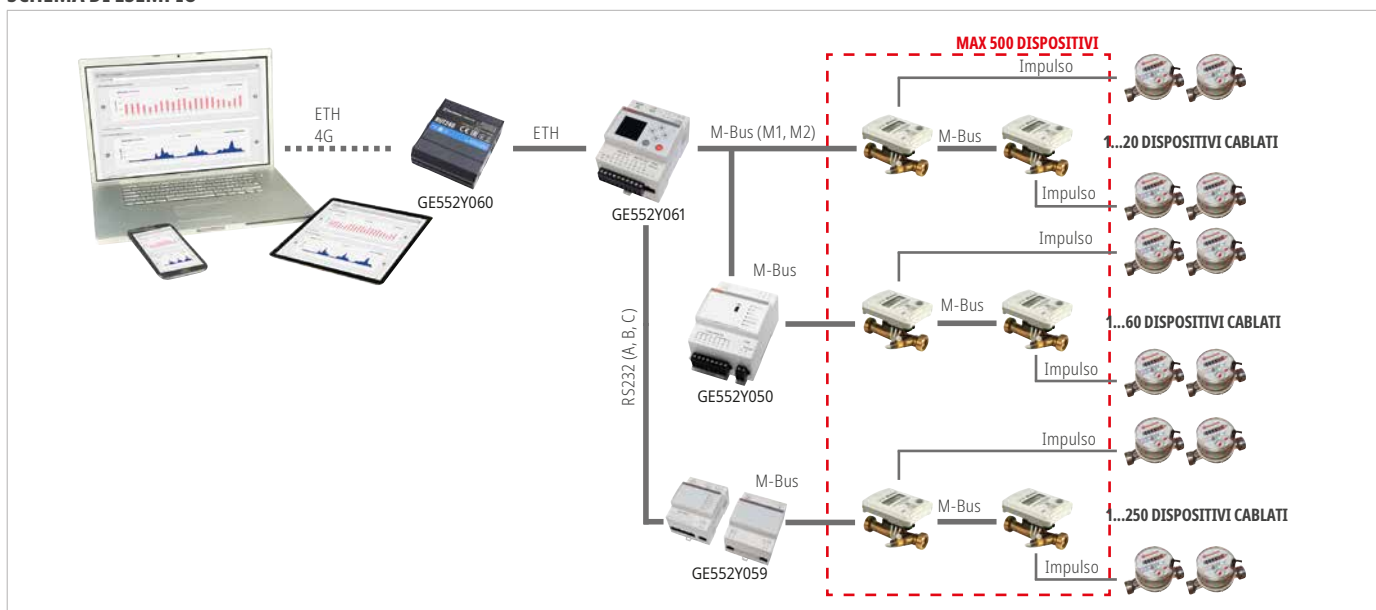
MODULO M-BUS PER CONTALITRI ACQUA SANITARIA



Da installare sui contaltri acqua sanitaria GE552Y124, GE552Y125, GE552Y126, GE552Y127.

CODICE	€/pcs.	CL	☐	☒
GE552Y014	107,84	GE 1	-	-

SCHEMA DI ESEMPIO



CONFORMITÀ DIRETTIVA MID (2014/32/EU)

DISPOSITIVI DI MISURA: CONFORMITÀ ALLA DIRETTIVA MID

L'utilizzo di strumenti di misura idonei per la rilevazione dei dati di consumo riveste un carattere di particolare importanza per i risvolti che implica, come la tutela dei consumatori, la protezione dell'ambiente, l'equa ripartizione delle spese, l'imposizione di tasse o la correttezza delle transazioni commerciali.

Per questo motivo, gli Stati dell'Unione Europea hanno recepito la Direttiva MID (2014/32/EU) che definisce i requisiti ai quali devono conformarsi gli strumenti di misura per poter essere commercializzati e messi in servizio.

La gamma di moduli e satelliti di utenza Giacomini comprende esclusivamente dispositivi di misura conformi alla Direttiva, come attestato dalla presenza sugli stessi della marcatura metrologica MID accanto alla marcatura CE.

MARCATURA METROLOGICA

La conformità dei dispositivi di misura a tutte le disposizioni del D.Lgs. 2 febbraio 2007 n.22 è attestata dalla presenza, sugli stessi, della marcatura CE e della marcatura metrologica composta dalla lettera "M" e dalle ultime due cifre dell'anno di produzione.



CENTRALIZZAZIONE DATI CON M-BUS

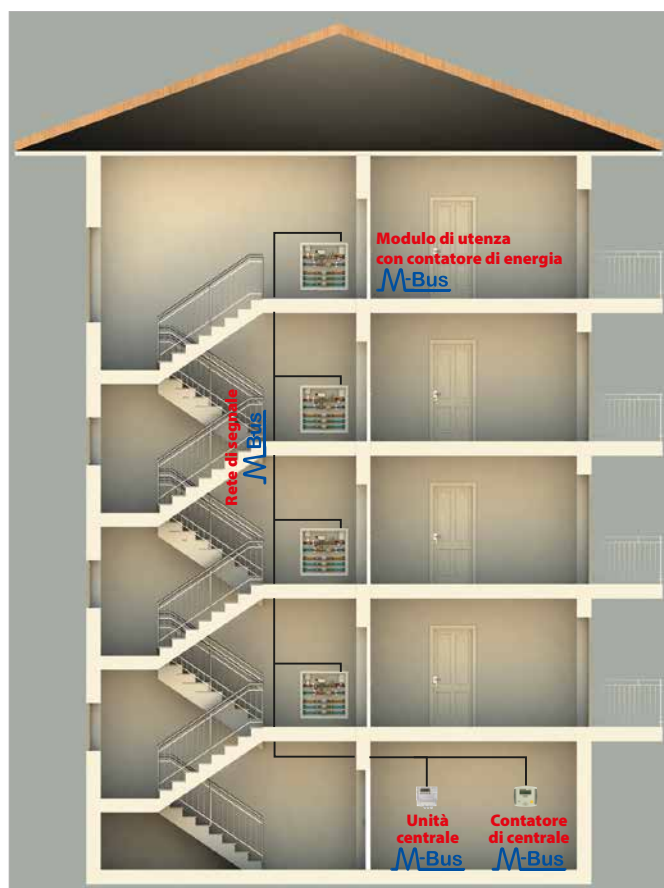
DISPOSITIVI DI MISURA: CONFORMITÀ ALLA NORMA EUROPEA EN 1434

L'ottimizzazione dei consumi energetici nei moderni edifici richiede di misurare con precisione i consumi di energia termica e di acqua sanitaria e di trasmetterli in modo affidabile verso gli operatori che utilizzano tali informazioni per ripartire le spese.

Il sistema M-Bus (Meter-Bus) è stato sviluppato in modo specifico per consentire lo scambio di informazioni e la lettura da remoto dei dispositivi di misura. Quando vengono interrogati, i dispositivi di misura inviano i dati rilevati ad un dispositivo centrale (master) il quale li mette a disposizione localmente o in remoto (ad esempio via modem), a seconda delle esigenze del singolo impianto. Il sistema si caratterizza per l'integrità nella trasmissione dei dati, ottenuta grazie ad una elevatissima immunità alle interferenze, e per l'ottimale soddisfacimento degli speciali requisiti imposti da dispositivi di misura alimentati a batteria.

M-Bus è interamente conforme alla norma europea EN 1434* sui contatori di calore ed in particolare alla parte 3 "Scambio di dati e interfacce".

* recepita anche in Italia nel 2000 come norma nazionale con la denominazione di UNI EN 1434.



La centralizzazione Wireless M-Bus (868 MHz) è conforme allo standard EN 13757.

I dati di consumo possono essere trasmessi in **modalità remota** o in **modalità walk-by**.

MODALITÀ REMOTA

Il sistema modulare di centralizzazione M-Bus Wireless è composto da un datalogger GE552Y061 (con web server integrato) e da antenne ripetitrici di segnale radio GE552Y053. Il sistema permette di:

- Mettere in serie i vari dispositivi wireless e cablati, ampliando la possibilità di lettura fino a 3000 dispositivi.
- Gestire direttamente fino a 2500 dispositivi wireless e 500 dispositivi cablati.

Vantaggi:

- Il web server integrato permette il setup, la ricerca e la consultazione dei dati di tutti i dispositivi che compongono la rete M-Bus/ M-Bus Wireless anche direttamente sul display del dispositivo.
- Consente la gestione remota via ADSL o router per gestire e visualizzare tutti i dati su PC o smartphone.
- Gestione degli allarmi per guasti e manomissioni con invio avvisi via email.
- Pianificazione per la generazione e l'invio di report sui dati acquisiti.

DATALOGGER WIRELESS



Datalogger M-Bus/M-Bus Wireless per acquisizione, elaborazione e registrazione dei dati provenienti dai dispositivi M-Bus cablati o Wireless. Gestisce direttamente fino a 6 concentratori, max. 500 dispositivi cablati a 20 dispositivi connessi direttamente.

Supporta al max. 2500 dispositivi Wireless (tramite ripetitore).

CODICE	€/pcs.	CL	☐	☒
GE552Y061	2233,65	GE	1	-

ANTENNA RIPETITORE DI SEGNALE WIRELESS



Ripetitore e concentratore wireless per estendere la portata radio dei dispositivi e per invio dei dati al datalogger GE552Y061. Alimentazione 230 V.

Utilizzare software GE552Y056 per configurare il ripetitore GE552Y053.

CODICE	€/pcs.	CL	☐	☒
GE552Y053	1132,40	GE	1	-

MODEM ROUTER



Modem router 4G/EDGE/GPRS - wireless per connessione remota del datalogger GE552Y061.

CODICE	€/pcs.	CL	☐	☒
GE552Y060	1379,63	GE	1	-

MODALITÀ WALK-BY

Dati inviati al Personal Computer, ricezione ottenuta tramite antenna GE552Y043 collegata a porta USB.

ANTENNA RICEVITRICE DATI WIRELESS

Scheda Tecnica n. 0567IT



Ricevitore dati wireless per i dispositivi installati sull'impianto (ripartitori GE700 e contaltri GE552-2). Collegabile a PC tramite porta USB. Portata fino a 400 m.

Il funzionamento è garantito dallo stesso software GESWY001 utilizzato per la programmazione dei ripartitori GE700.

CODICE	€/pcs.	CL	☐	☒
GE552Y043	1047,67	GE	1	-

DISPOSITIVI WIRELESS

MODULO WIRELESS PER CONTALITRI ACQUA SANITARIA

Scheda Tecnica n. 0564IT



Da installare sul quadrante dei contaltri per acqua sanitaria, codici GE552Y124, GE552Y125, GE552Y126, GE552Y127.

CODICE	€/pcs.	CL	☐	☒
GE552Y016	115,56	GE	1	-

SOFTWARE PER CENTRALIZZAZIONE DATI WIRELESS

Con l'utilizzo del software è possibile configurare e gestire con semplicità il sistema di contabilizzazione Wireless.

Il codice si riferisce a n. 1 licenza di utilizzo ed è valido per tutti i dispositivi (contaltri, contatori di energia e ripartitori).

CODICE	UTILIZZO	€/pcs.	CL	☐	☒
GESWY001	Per tutti i dispositivi	251,70	GE	1	-

SCHEMA DI ESEMPIO

